

---

## **Planos**

---

## **Planos.**

N°	DENOMINACION
1	<b>Replanteo - Hoja N° 1</b>
2	<b>Replanteo - Hoja N° 2</b>
3	<b>Replanteo - Hoja N° 3</b>
4	<b>Plano de Bicisenda - Hoja N° 1</b>
5	<b>Plano de Bicisenda - Hoja N° 2</b>
6	<b>Plano de Señalización - Hoja N° 1</b>
7	<b>Plano de Señalización - Hoja N° 2</b>
8	<b>Plano de Señalización - Hoja N° 3</b>
9	<b>Perfiles Tipo</b>
10	<b>Cartel de Obra</b>

REPLANTEO

# QUILMES

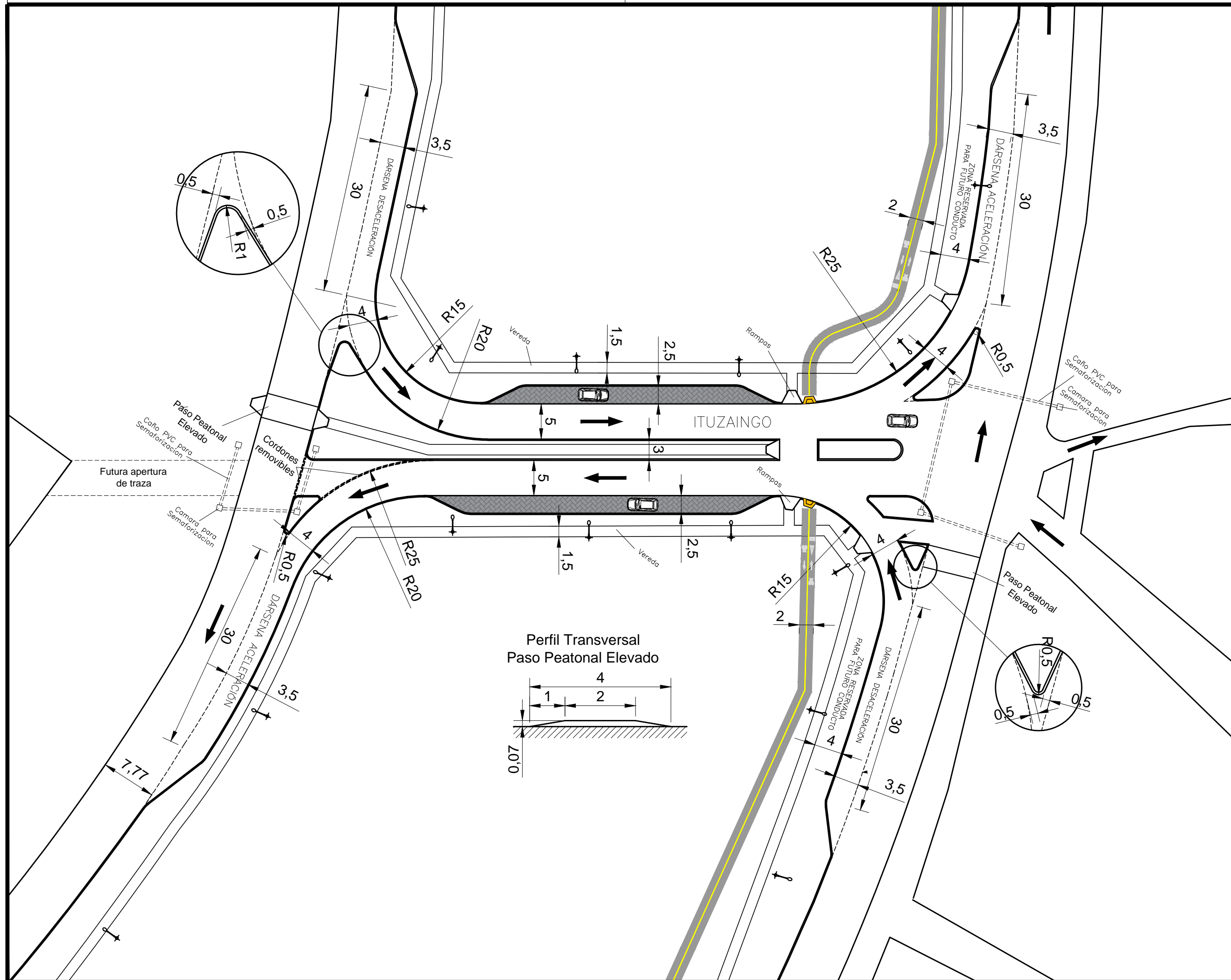
## Intervención Vial Acceso Sudeste - Villa Itati

### Datos de Obra

Partido: Quilmes  
Localidad: Quilmes  
Tipo de Obra Pavimentación

### Datos de Plano

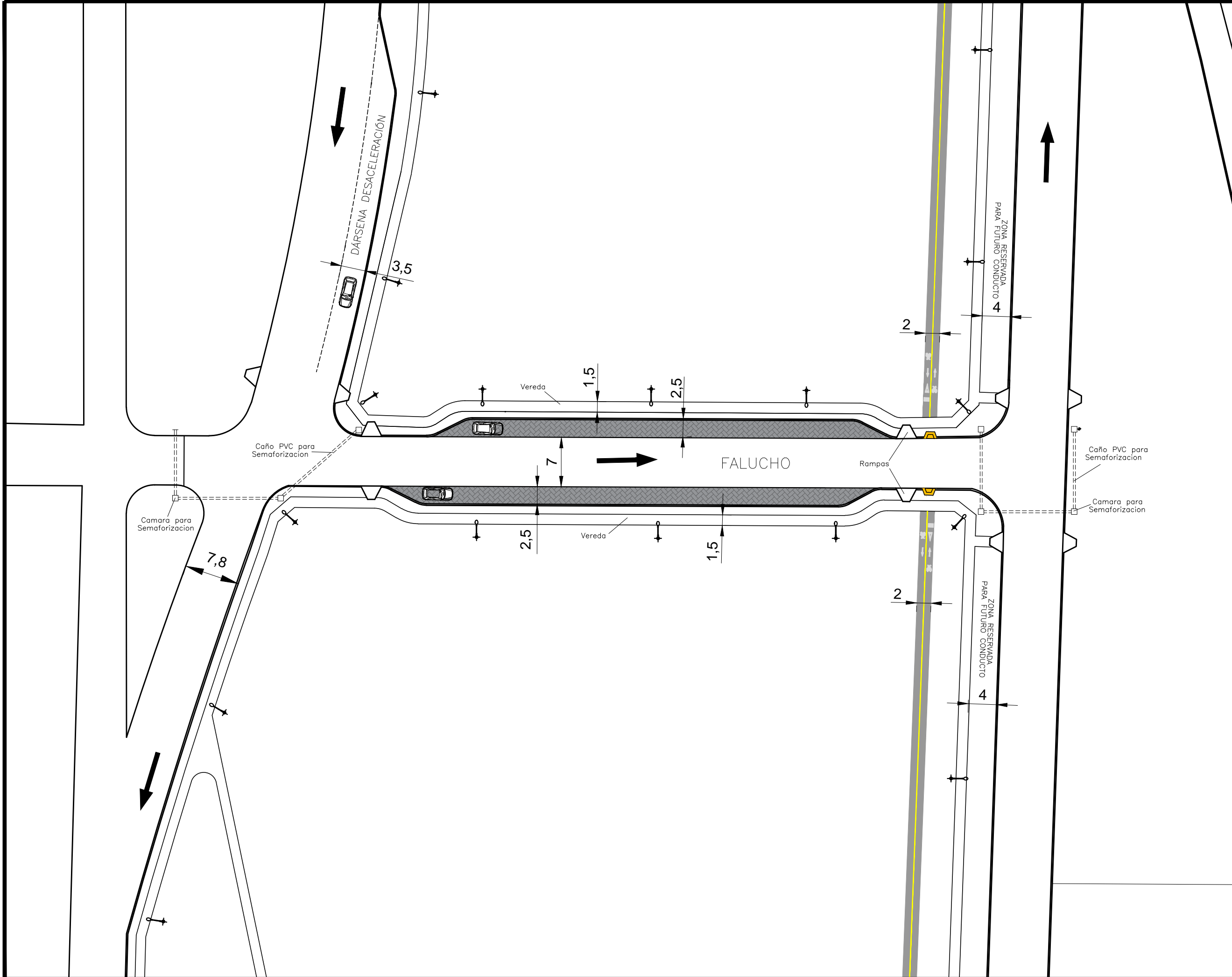
Fecha: 00/01/2019 Hoja N°1  
Escala: 1:500



**DIRECCION  
DE VIALIDAD**

DEPARTAMENTO VIALIDAD MUNICIPAL  
SUBGERENCIA ESTUDIOS Y PROYECTOS





**REPLANTEO**

# QUILMES

## Intervención Vial Acceso Sudeste - Villa Itati

### Datos de Obra

Partido: Quilmes  
 Localidad: Quilmes  
 Tipo de Obra Pavimentación

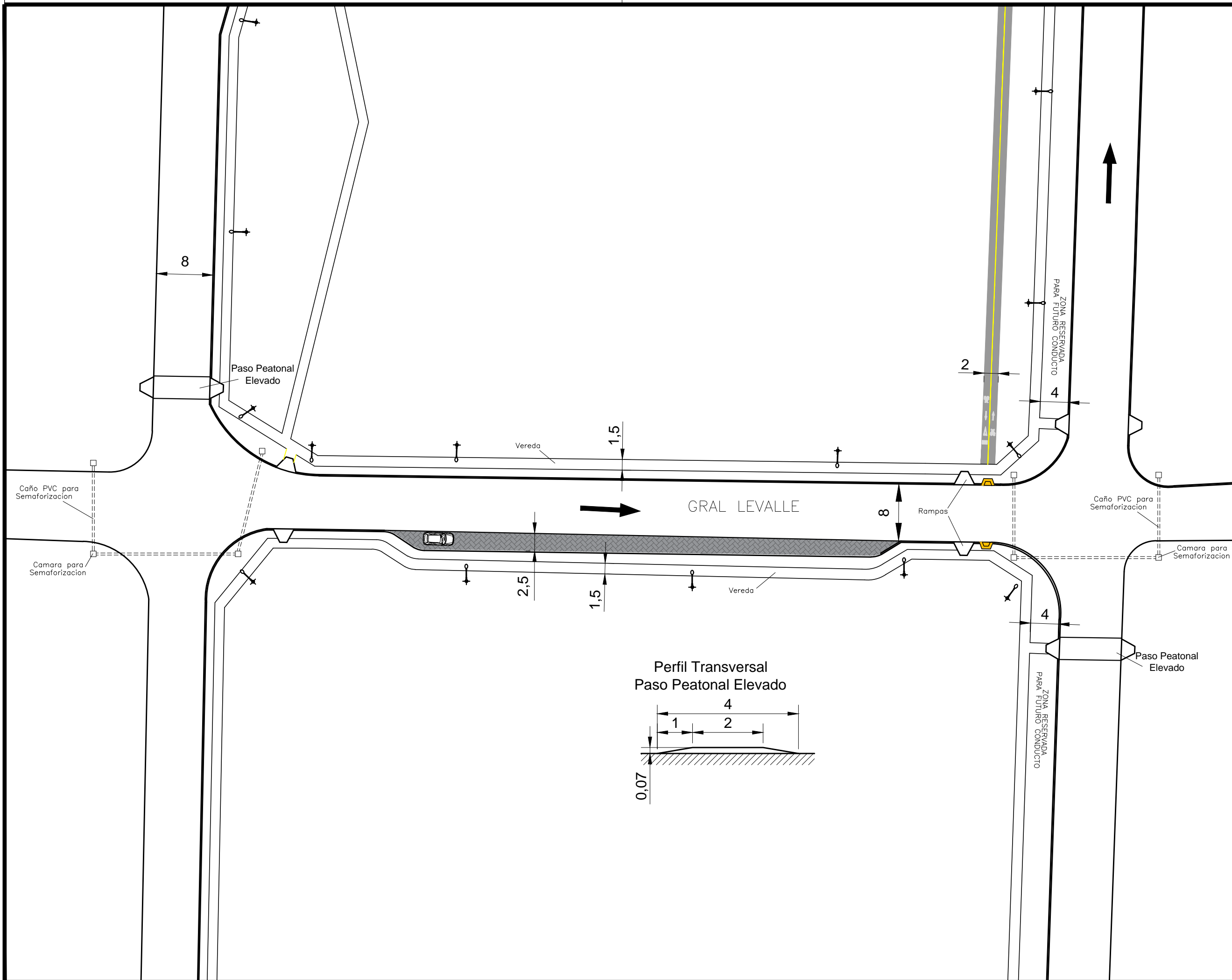
### Datos de Plano

Fecha: 00/01/2019 Hoja N°2  
 Escala: 1:500

**DIRECCION  
DE VIALIDAD**

DEPARTAMENTO VIALIDAD MUNICIPAL  
 SUBGERENCIA ESTUDIOS Y PROYECTOS





**REPLANTEO**

# QUILMES

## Intervención Vial Acceso Sudeste - Villa Itati

### Datos de Obra

Partido: Quilmes  
 Localidad: Quilmes  
 Tipo de Obra Pavimentación

### Datos de Plano

Fecha: 00/01/2019 Hoja N°3  
 Escala: 1:500

**DIRECCION DE VIALIDAD**

DEPARTAMENTO VIALIDAD MUNICIPAL  
 SUBGERENCIA ESTUDIOS Y PROYECTOS



BICISENDA

# QUILMES

## Intervención Vial Acceso Sudeste - Villa Itati

### Datos de Obra

Partido: Quilmes  
Localidad: Quilmes  
Tipo de Obra Pavimentación

### Datos de Plano

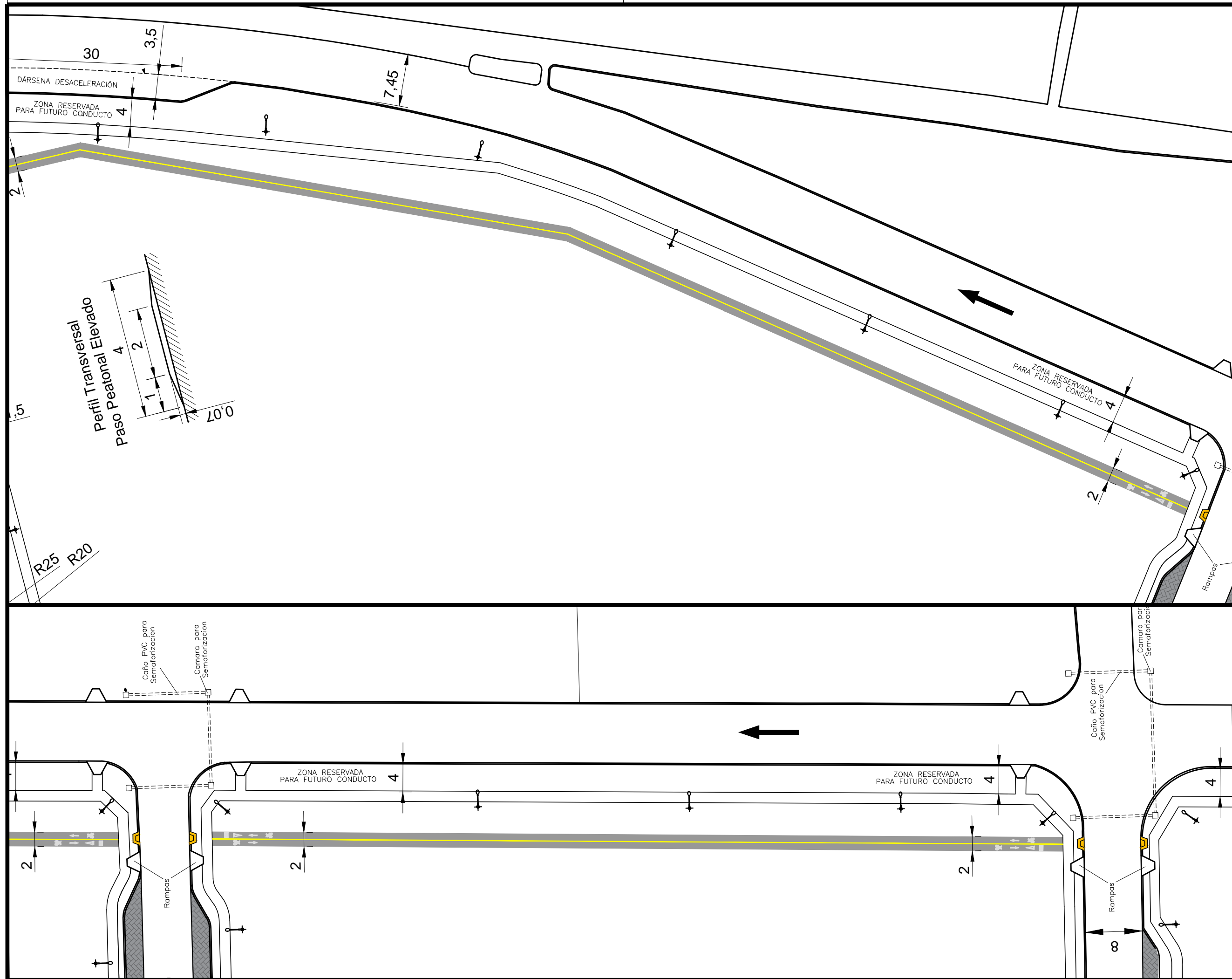
Fecha: 00/01/2019 Hoja N°1  
Escala: 1:500



**DIRECCION  
DE VIALIDAD**

DEPARTAMENTO VIALIDAD MUNICIPAL  
SUBGERENCIA ESTUDIOS Y PROYECTOS





**BICISENDA**

# QUILMES

## Intervención Vial Acceso Sudeste - Villa Itati

### Datos de Obra

Partido: Quilmes  
 Localidad: Quilmes  
 Tipo de Obra Pavimentación

### Datos de Plano

Fecha: 00/01/2019 Hoja N°2  
 Escala: 1:500

**DIRECCION DE VIALIDAD**

DEPARTAMENTO VIALIDAD MUNICIPAL  
 SUBGERENCIA ESTUDIOS Y PROYECTOS



# SEÑALIZACIÓN

## QUILMES

### Intervención Vial Acceso Sudeste - Villa Itati

#### Datos de Obra

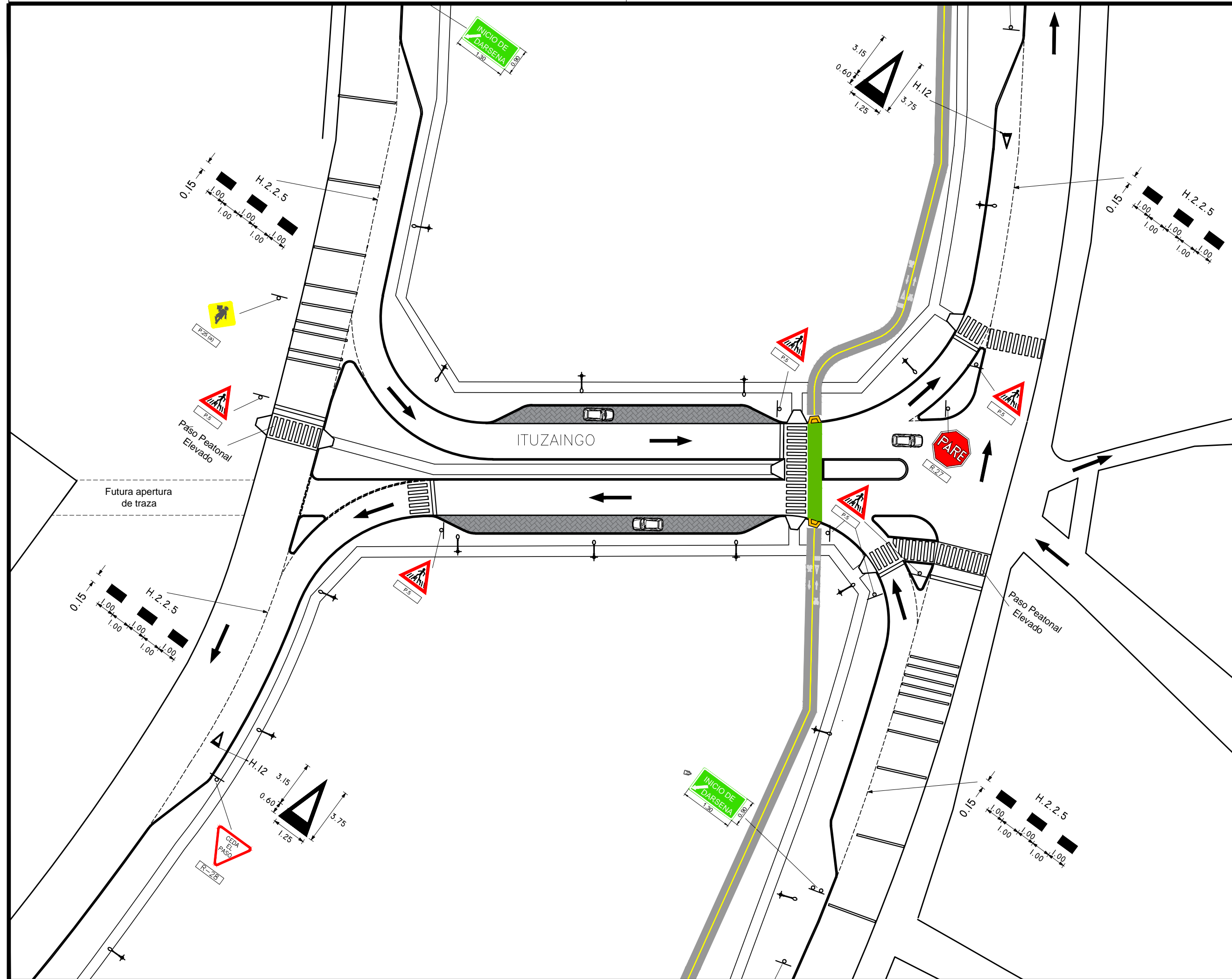
Partido: Quilmes  
Localidad: Quilmes  
Tipo de Obra Pavimentación

#### Datos de Plano

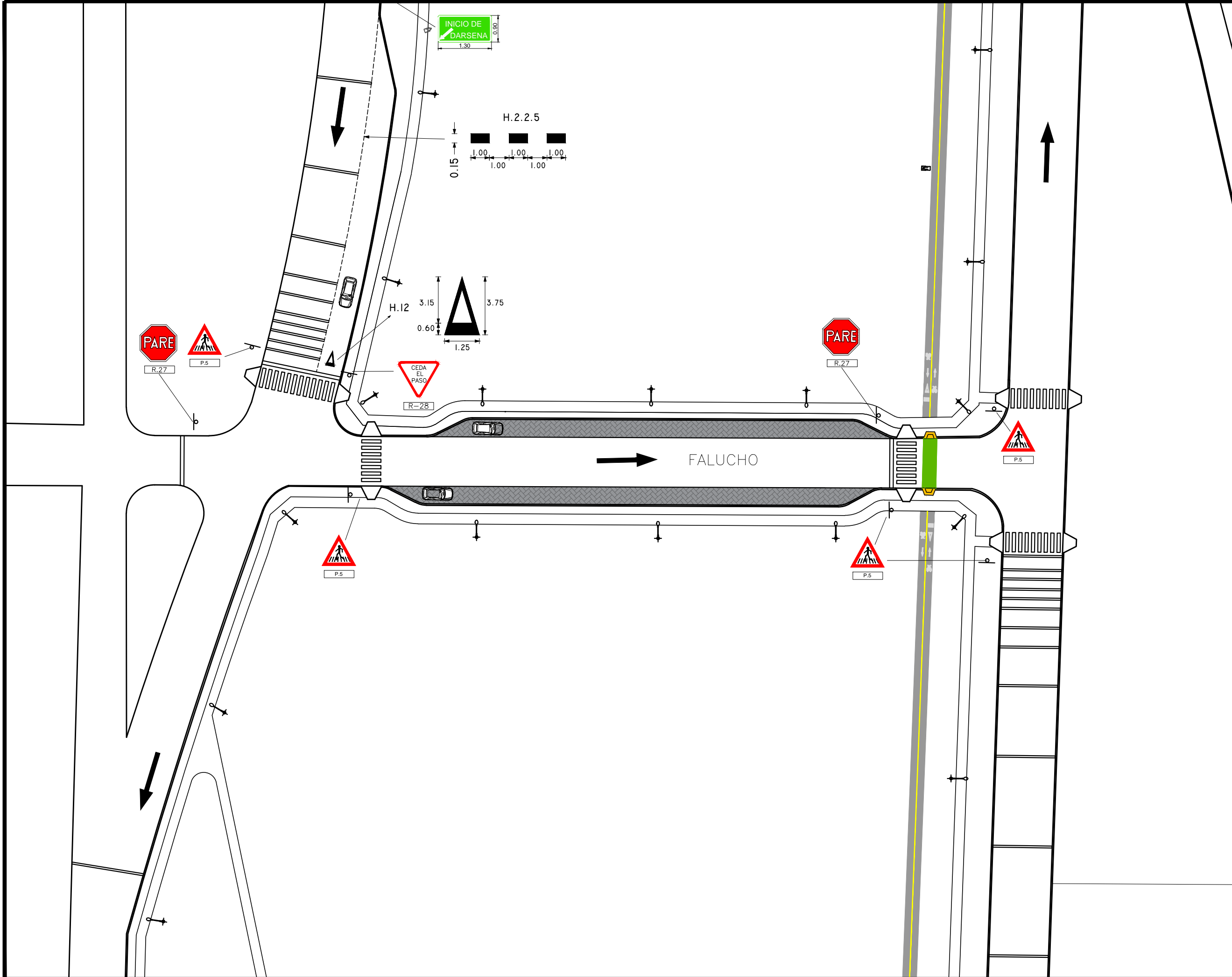
Fecha: 00/01/2019 Hoja N°1  
Escala: 1:500

**DIRECCION  
DE VIALIDAD**

DEPARTAMENTO VIALIDAD MUNICIPAL  
SUBGERENCIA ESTUDIOS Y PROYECTOS







# SEÑALIZACIÓN

## QUILMES

### Intervención Vial Acceso Sudeste - Villa Itati

#### Datos de Obra

Partido: Quilmes  
 Localidad: Quilmes  
 Tipo de Obra Pavimentación

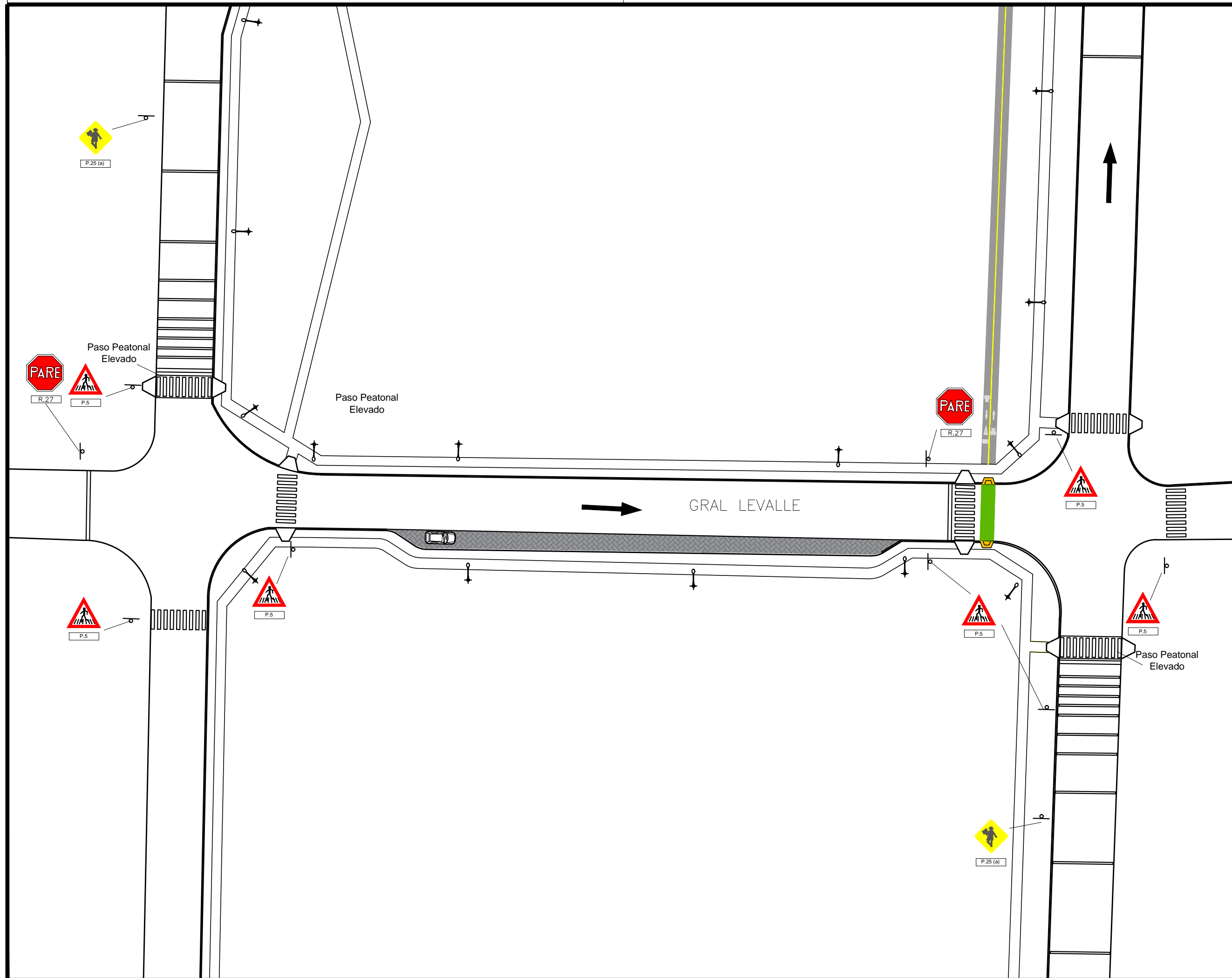
#### Datos de Plano

Fecha: 00/01/2019 Hoja N°2  
 Escala: 1:500

**DIRECCION  
DE VIALIDAD**

DEPARTAMENTO VIALIDAD MUNICIPAL  
 SUBGERENCIA ESTUDIOS Y PROYECTOS





# SEÑALIZACIÓN

## QUILMES

### Intervención Vial Acceso Sudeste - Villa Itati

#### Datos de Obra

Partido: Quilmes  
 Localidad: Quilmes  
 Tipo de Obra Pavimentación

#### Datos de Plano

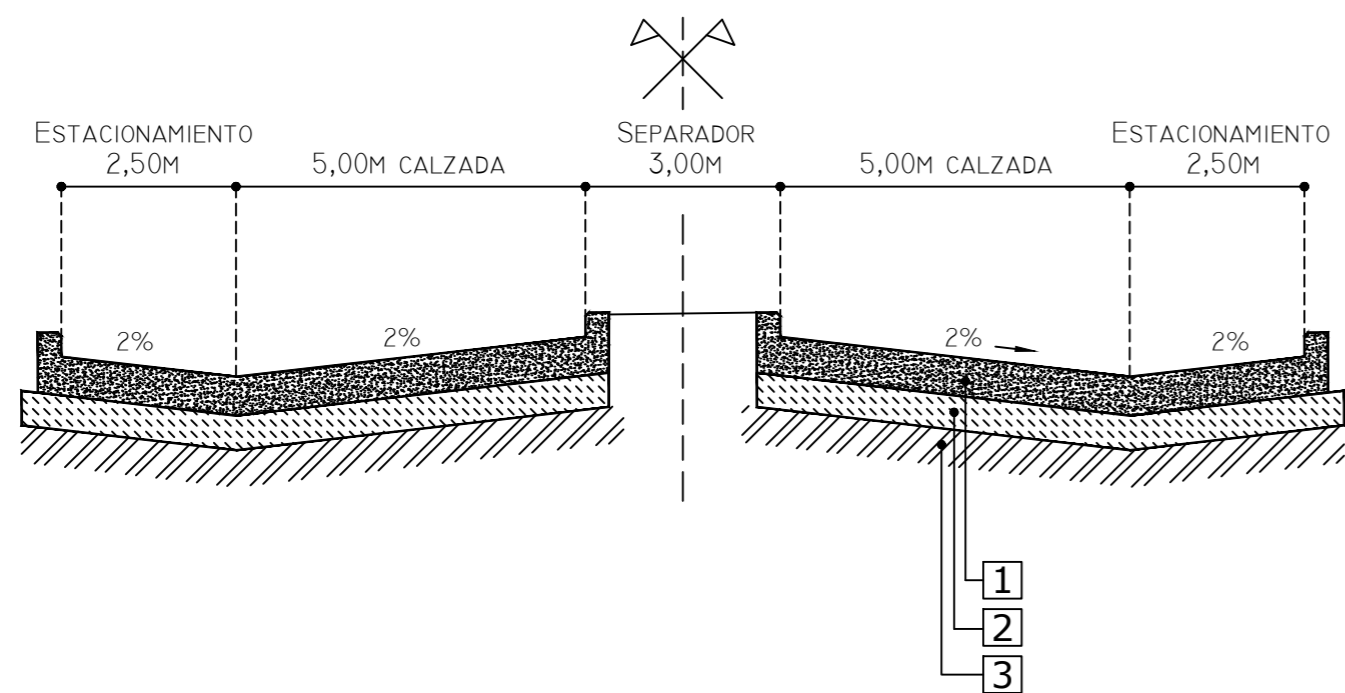
Fecha: 00/01/2019 Hoja N°3  
 Escala: 1:500

#### DIRECCION DE VIALIDAD

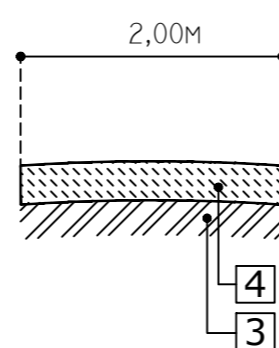
DEPARTAMENTO VIALIDAD MUNICIPAL  
 SUBGERENCIA ESTUDIOS Y PROYECTOS



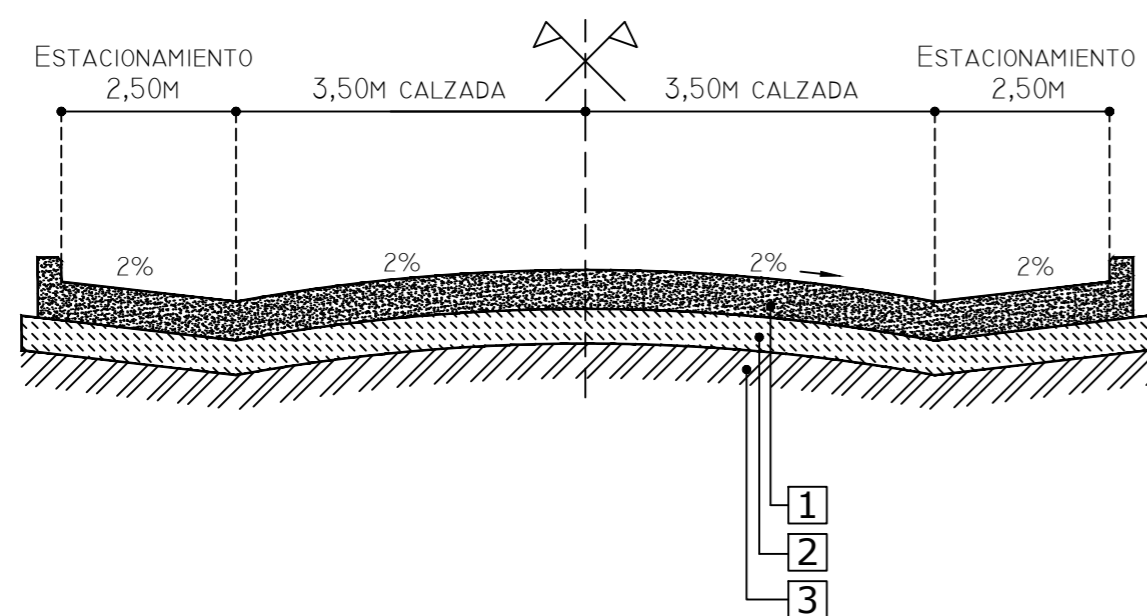
### Calle ITUZAINGO



### Bicisenda



### Calle FALUCHO



#### REFERENCIAS:

- 1 Pavimento de Hormigón H-30 (e=0,20m) con cordones integrales
- 2 Base de Hormigón Pobre H-8 (e=0,12m)
- 3 Sub Rasante Perfilada y Compactada con 5% C.U.V.
- 4 Base de Hormigón Pobre H-8 (e=0,08m)

# PERFILES TIPO

## QUILMES

### Intervención Vial Acceso Sudeste - Villa Itati

#### Datos de Obra

Partido: Quilmes  
Localidad: Quilmes  
Tipo de Obra Pavimentación

#### Datos de Plano

sin Escala

**DIRECCION DE VIALIDAD**

DEPARTAMENTO VIALIDAD MUNICIPAL  
SUBGERENCIA ESTUDIOS Y PROYECTOS



# Medidas de los carteles son 3x2mtrs y 6x4mtrs para zona urbana o semi urbana. 10x5 mtrs para obras cercanas a rutas o predios grandes no urbanos.

- El cartel sera confeccionado en chapa de hierro BWG no 24 sobre estructura de perfiles de hierro o bastidores de madera.
- Deberá así mismo ser tratado en su totalidad con dos manos de pintura antióxida.
- Plancha para soporte de gráfica en zinc de 0.5 mm.
- Vientos para sujeción reforzados de acuerdo a las características de la zona.
- Poyo de hormigón ubicados a no menos de 1m de profundidad.
- La gráfica impresa en lona tensada.

## Observaciones

- La distancia entre superficie para la gráfica y el nivel del suelo sera de 2 m.
- La estructura considera tratamiento anticorrosivo.
- Es importante que el lugar de la instalación sea verificado y revisado por el inspector fiscal correspondiente, esto con el objetivo de supervisar que se complan todas las medidas de seguridad.\* Sera requisito fundamental cumplir con el estándar de calidad exigido.



## Mejoramos las rutas

**OBRA: "Intervención Vial Acceso Sudeste - Villa Itati"**

**Partidos: QUILMES**

**Inversión:**

**Plazo:**

**Financiamiento:**

**Contratista:**



## Tipografías utilizadas

DIN Next Rounded LT Pro  
Bold  
DIN Next Rounded LT Pro  
Regular



**Buenos Aires  
Provincia**

**Entre todos  
podemos más.**



GOBIERNO DE LA PROVINCIA DE BUENOS AIRES  
2019 - Año del centenario del nacimiento de Eva María Duarte de Perón

**Hoja Adicional de Firmas**  
**Plano Importado**

**Número:**

**Referencia:** Planos Obra: "Intervención Vial Acceso Sudeste Villa Itatí" Partido de Quilmes

---

El documento fue importado por el sistema GEDO con un total de 12 pagina/s.