

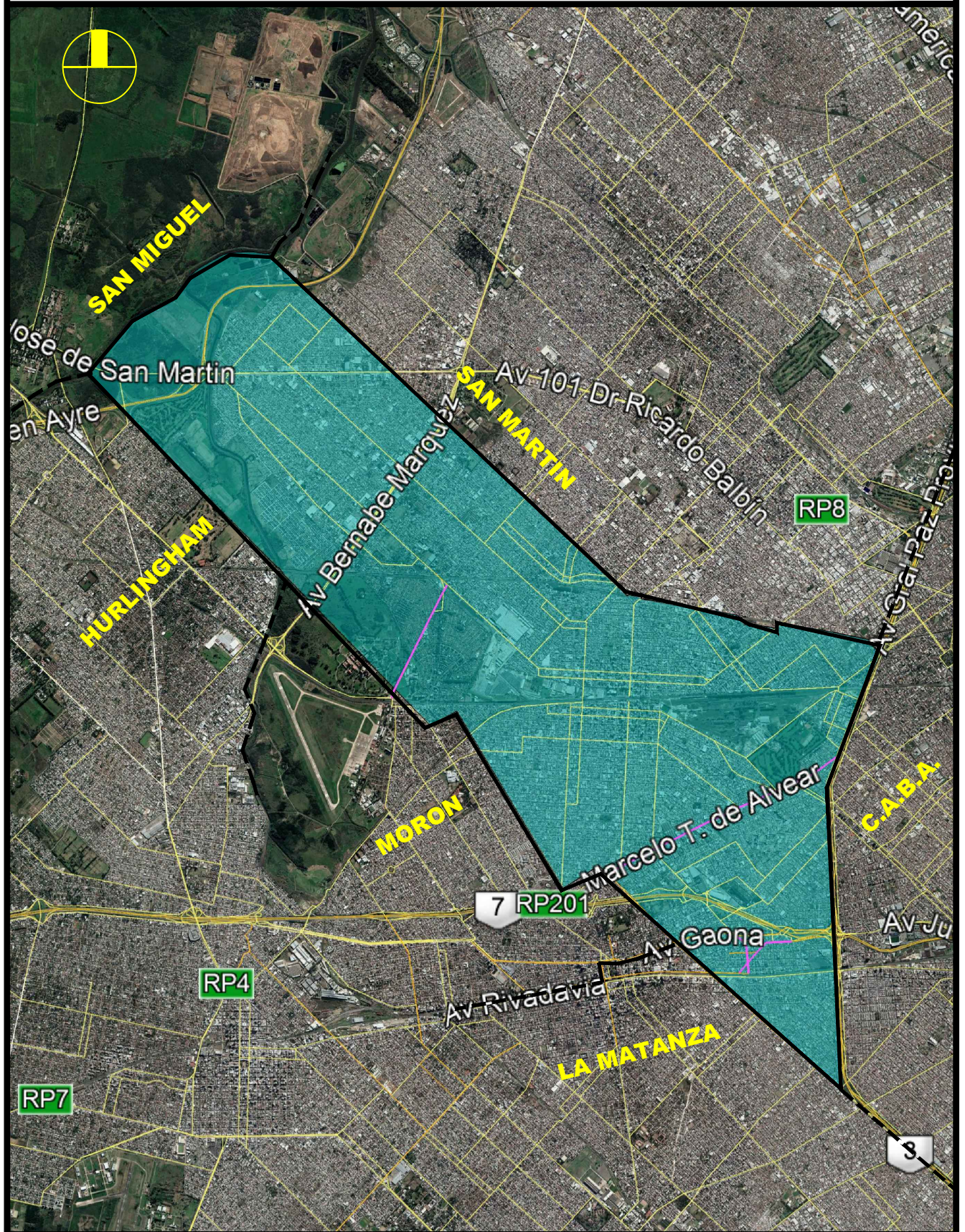


Buenos Aires
Provincia



OBRA: ZONA 9-LOTE 1. PAVIMENTACIÓN, REPAVIMENTACIÓN Y OBRAS COMPLEMENTARIAS EN RUTAS PROVINCIALES, CAMINOS SECUNDARIOS Y URBANOS DE LA PROVINCIA DE BUENOS AIRES.

PARTIDO de TRES DE FEBRERO





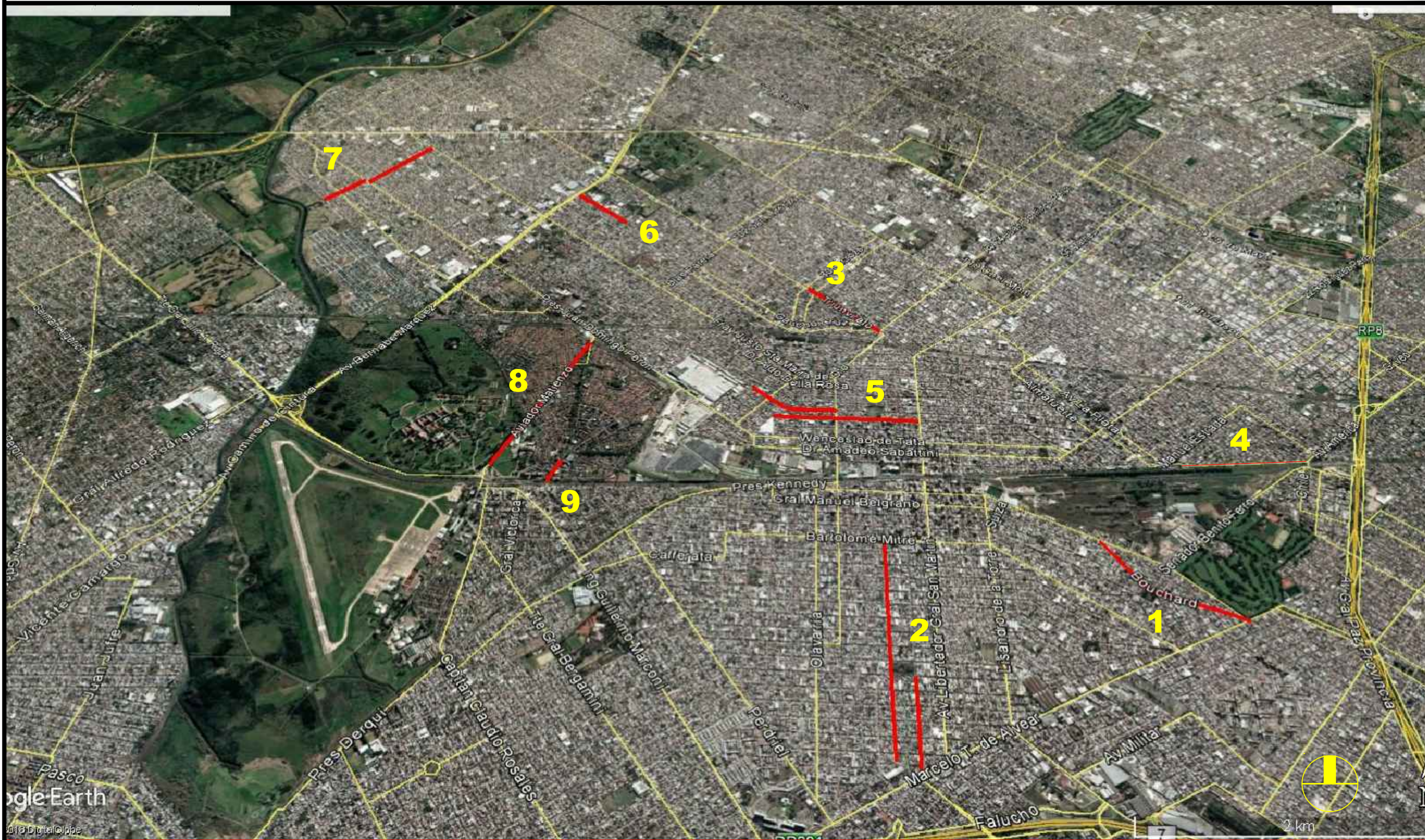
Buenos Aires
Provincia

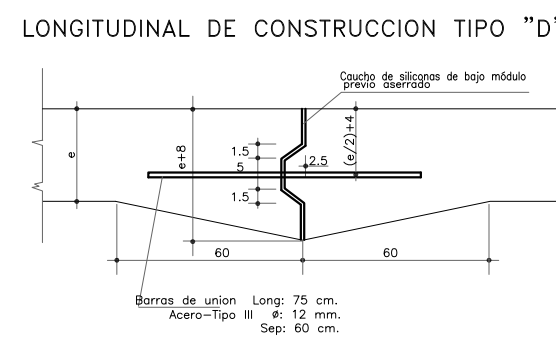
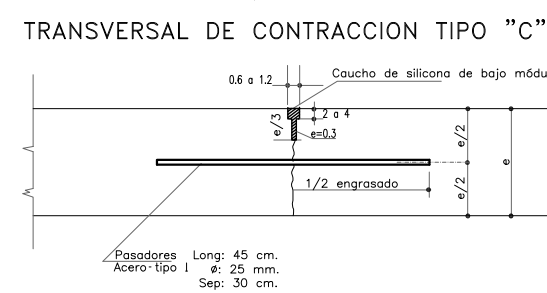
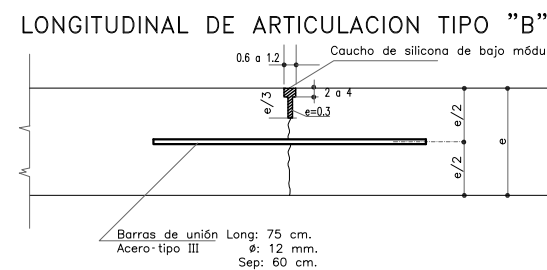
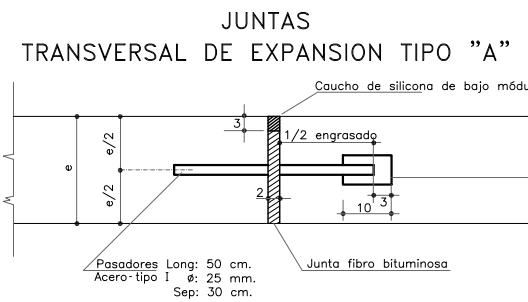
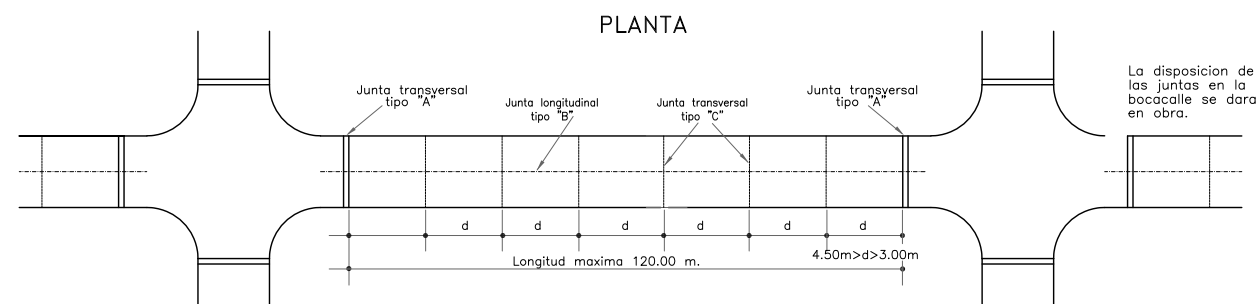
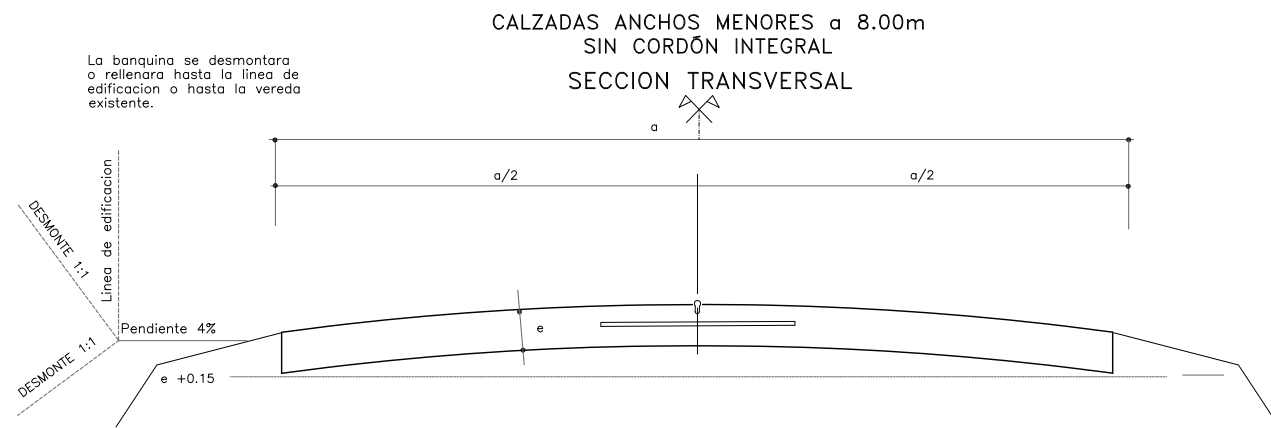
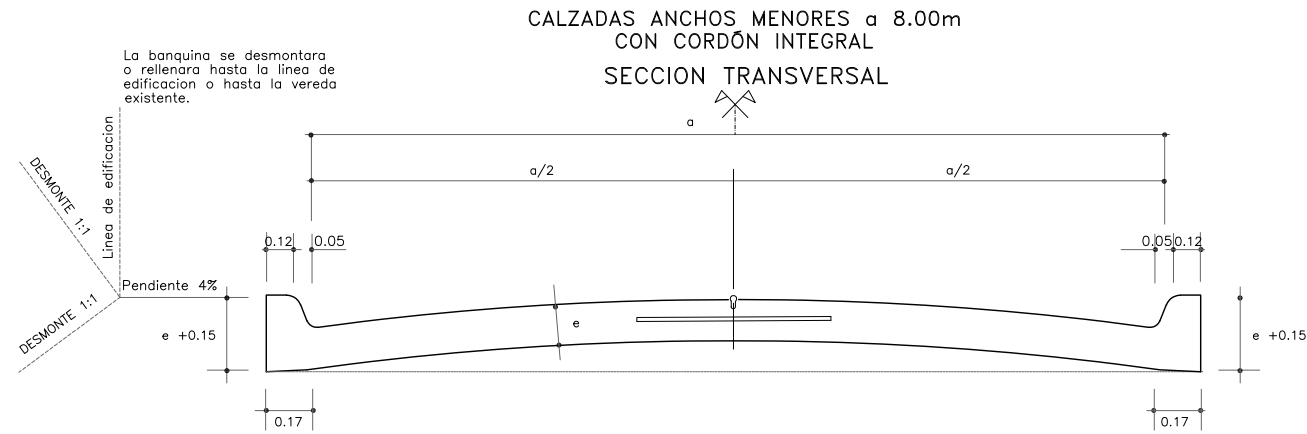


Dirección de
VIALIDAD

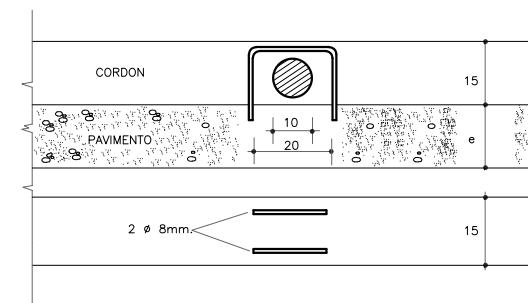
OBRA: ZONA 9-LOTE 1. PAVIMENTACIÓN, REPAVIMENTACIÓN Y OBRAS COMPLEMENTARIAS EN RUTAS PROVINCIALES, CAMINOS SECUNDARIOS Y URBANOS DE LA PROVINCIA DE BUENOS AIRES. PARTIDO de TRES DE FEBRERO

- 1- BOUCHARD
- 2- TRES DE FEBRERO -SARMIENTO
- 3- TRIUNVIRATO
- 4- LANDIN
- 5- BONIFACINI -ESQUIÚ
- 6- MARTIN FIERRO
- 7- MADARIAGA
- 8- MATIENZO
- 9- BV. SAN MARTÍN





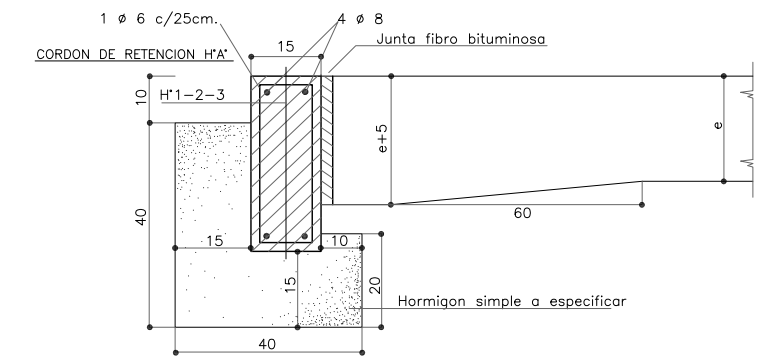
REFUERZO DE CORDONES EN CORRESPONDENCIA CON ALBAÑALES



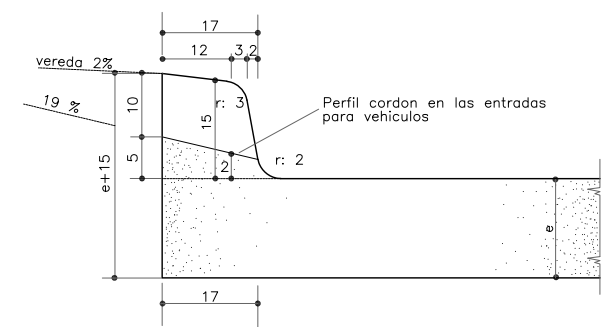
$$f = \frac{c \cdot A^2}{2A - 1}$$

$$y = f \left(1 - \frac{x^2}{A^2} \right)$$

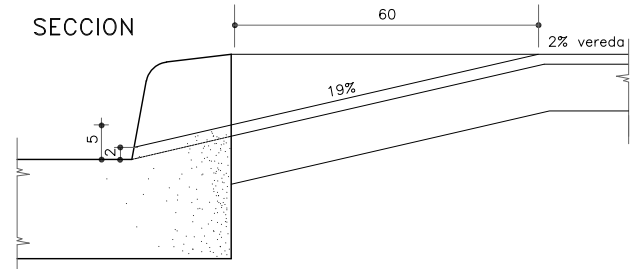
DETALLES TERMINACION DE CALZADAS



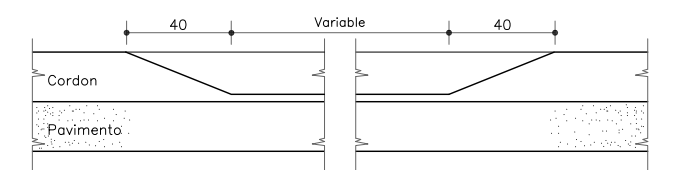
CORDON CARA VISTA Y PERFIL EN ENTRADAS DE VEHICULOS



ENTRADAS DE VEHICULOS

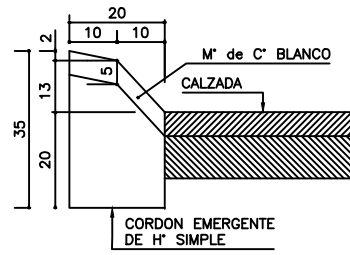


VISTA

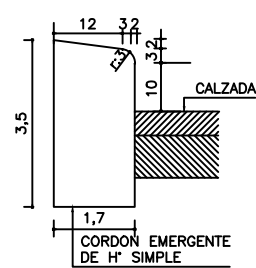


- 1* En caso de construir las calzadas en dos trochas longitudinales se colocara en todos los casos una junta de ensamble tipo "D" en el eje.
- 2* La disposicion de las juntas se ajustara en obra.
- 3* Todas las medidas indicadas en las secciones transversales, plantas, juntas y detalles estan en cm., salvo indicacion de otra unidad.
- 4* La dimension "d" estara comprendida entre 300 y 450 cm.
- 5* La banquina se desmontara hasta la linea de edificacion o hasta la vereda existente.

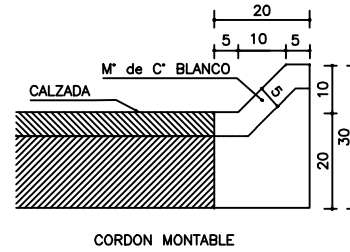
"CORDON TIPO A"



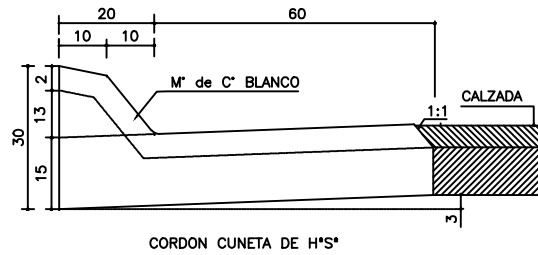
"CORDON TIPO B"



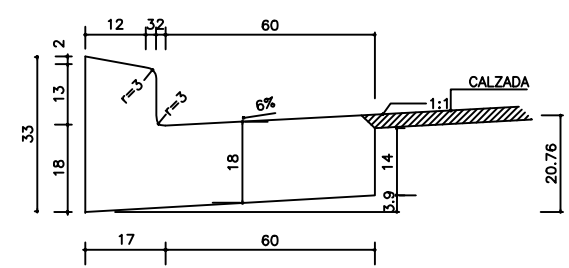
"CORDON TIPO B"



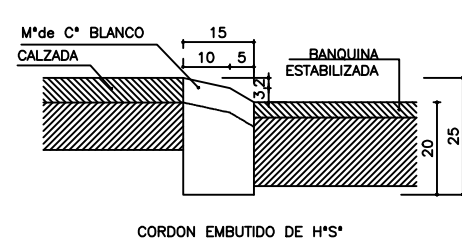
"CORDON TIPO D"



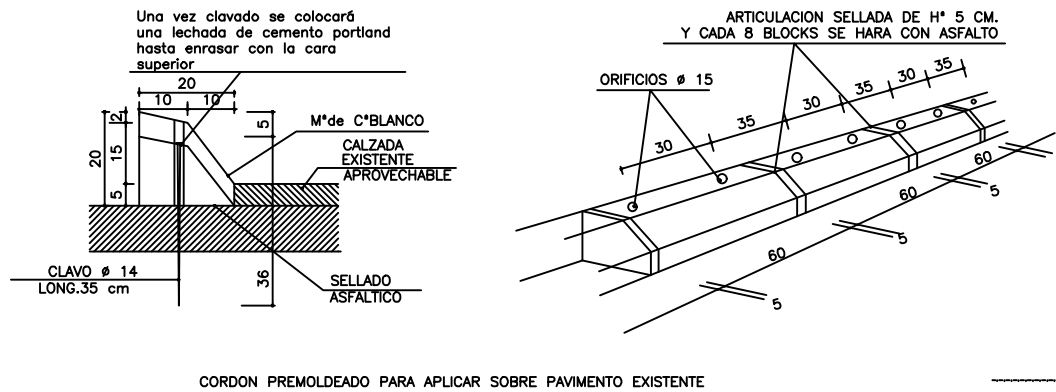
CORDON CUNETA DE H° SIMPLE TIPO "E"



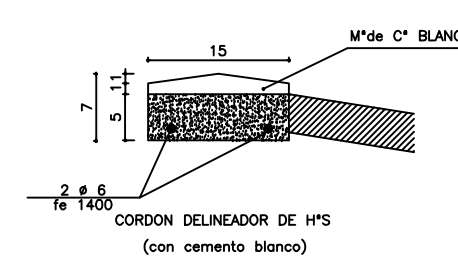
"CORDON TIPO F"



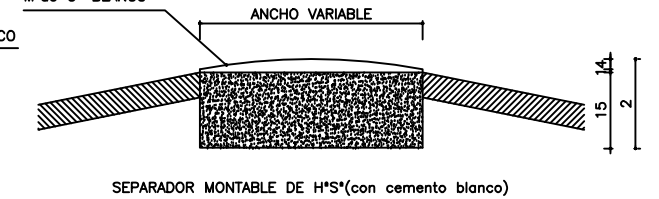
"CORDON TIPO H"



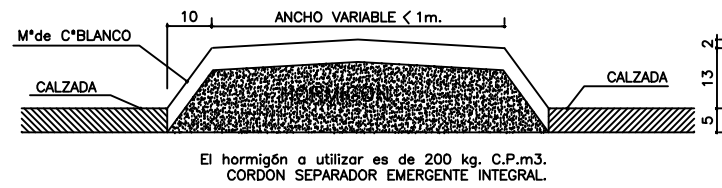
"CORDON TIPO J"



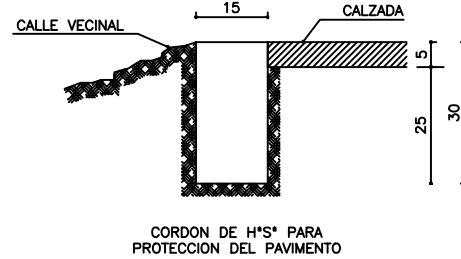
"CORDON TIPO K"



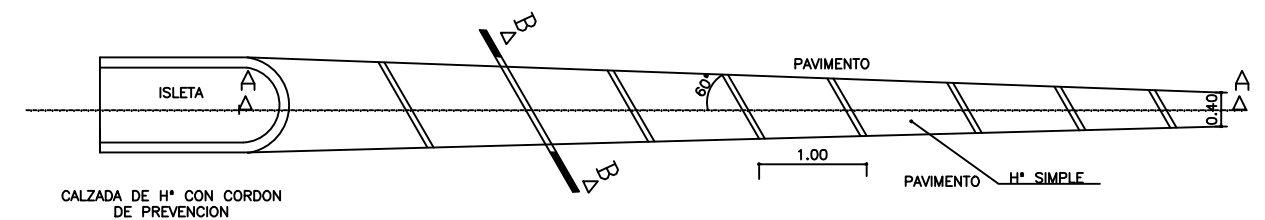
"CORDON TIPO L"



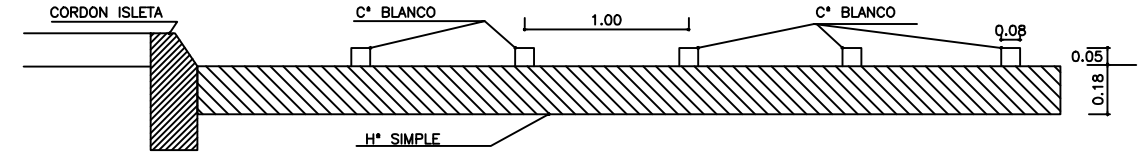
"CORDON TIPO M"



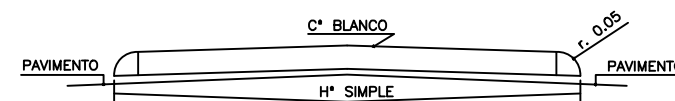
"CORDON TIPO J"



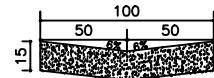
CORTE A-A



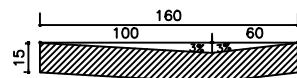
CORTE B-B



CUNETA DE H°S°(A)



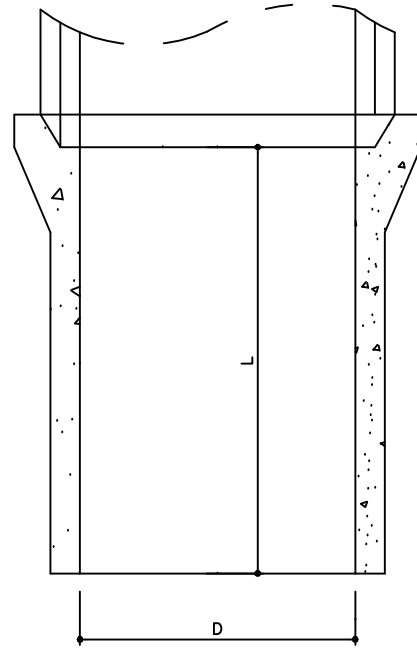
CUNETA DE H°S°(B)



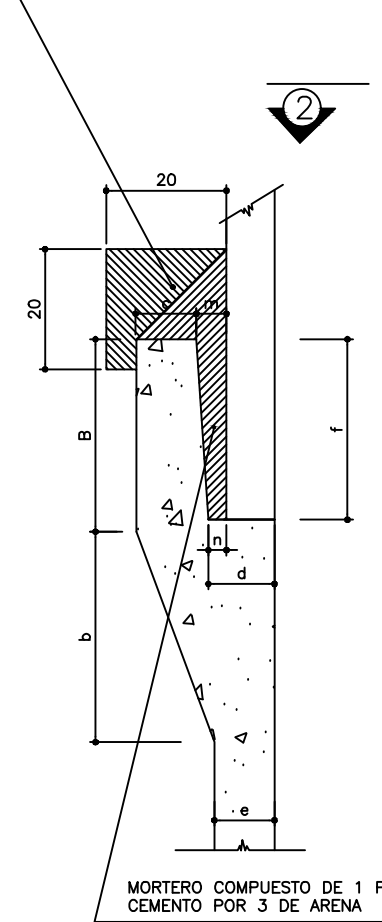
CAÑO HORMIGÓN SIMPLE

COMPOSICION DEL HORMIGON

HORMIGON: $b\bar{v} = 210 \text{ Kg/cm}^2$ (21MPA)
 CEMENTO MINIMO: 400 Kg/m^3 IRAM 1500
 AGREGADO GRUESO NORMA IRAM 1537
 AGREGADO FINO NORMA IRAM 1502

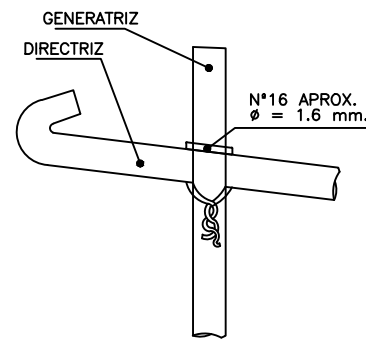
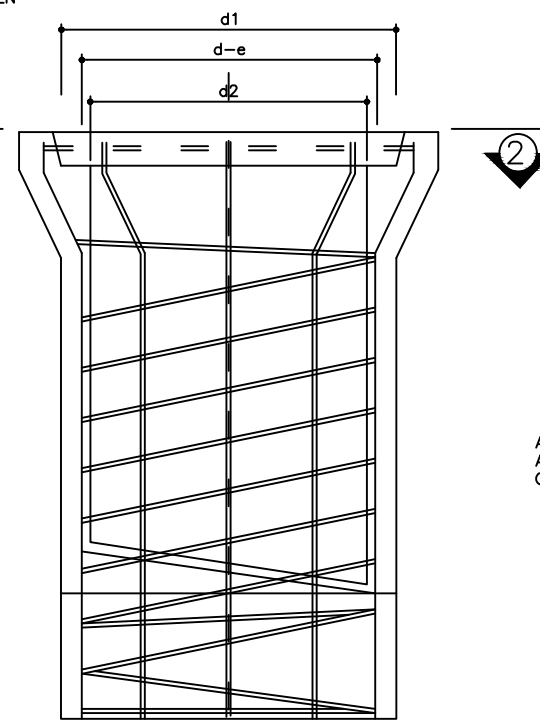


ANILLO PARA LAS JUNTAS QUE ACUSEN PERDIDA MATERIAL MORTERO DE CEMENTO PORTLAND 1:3



MORTERO COMPUESTO DE 1 PARTE DE CEMENTO POR 3 DE ARENA

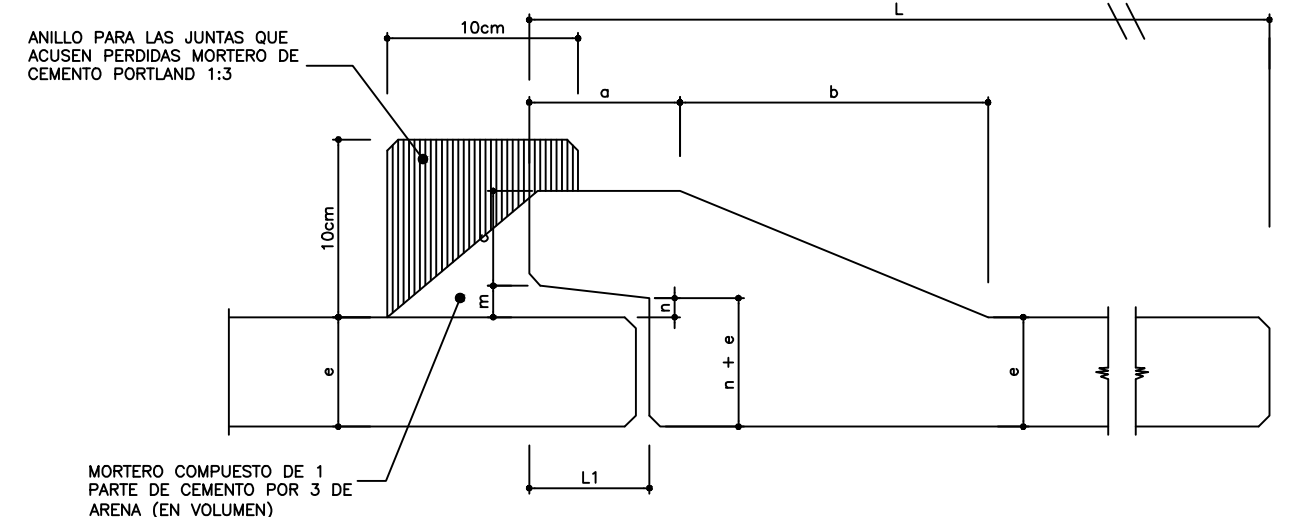
CORTE 1-1



CAÑO HORMIGÓN ARMADO

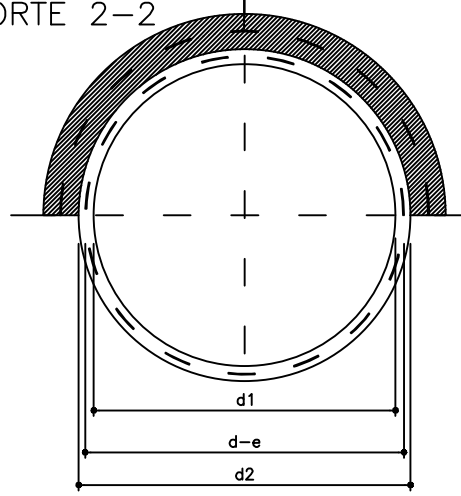
COMPOSICION DEL HORMIGON

HORMIGON: $\bar{v}b_k = 210 \text{ Kg/cm}^2$ (21MPA)
 CEMENTO MINIMO: 400 Kg/m^3 IRAM 1500
 AGREGADO GRUESO NORMA IRAM 1537
 AGREGADO FINO NORMA IRAM 1502
 ACERO TIPO III



MORTERO COMPUESTO DE 1 PARTE DE CEMENTO POR 3 DE ARENA (EN VOLUMEN)

CORTE 2-2



ARMADURAS LONGITUDINALES Y HELICOIDALES DE UN CAÑO DE H* SIN PRECOMPRESION

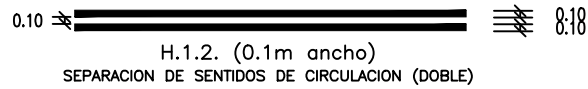
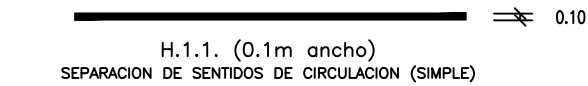
DIAMETRO INTERNO NORMAL DEL CAÑO D	ESPESOR DEL CAÑO e	PROFUNDIDAD DEL ENCHUFE f	LONGITUD UTIL L	DIMENSIONES DEL ENCHUFE				
				a	b	c	n	m
MILIMETROS								
300	33	56	1000	68	106	31	11	15
350	38	59	1200	72	115	34	11	16
375	41	60	1200	74	122	36	12	17
400	43	61	1200	76	126	38	12	17
450	49	64	1200	80	138	42	13	18
500	54	67	1200	84	150	46	13	18
550	59	70	1200	88	161	50	14	19
600	64	73	1200	92	172	54	15	20
700	75	79	1200	100	196	62	15	21
800	85	85	1200	110	221	70	15	22
1000	105	95	1200	120	270	86	15	25
1200	125	110	1200	135	325	106	15	25

DIAMETRO d (mm)	ESPESOR e (mm)	LONGITUD UTIL L (mm)	ARMADURA A37					PESO Kg.							DIAMETRO EXT. DEL FUSTE d1 (mm)	DIAMETRO INT. DEL FUSTE d2 (mm)
			LONGITUDINAL		ESPIRAL				a	b	L1	c	n	m		
			N° DE BARRAS	DIAMETRO (mm)	DIAMETRO (mm)	DIAMETRO DE LA ESPIRAL (mm)	PASO (mm)									
300	40	1200	6	6	6	340	150	4920	68	106	56	31	11	15	380	300
350	40	1200	6	6	6	390	118	5726	72	115	59	34	11	16	426	346
400	45	1200	6	6	6	447	100	6600	76	126	61	38	12	17	486	396
450	45	1200	6	6	6	509	83	7792	80	138	64	42	13	19	548	458
500	50	1200	8	8	8	566	130	11000	84	150	67	46	13	18	608	508
550	50	1200	8	8	8	626	114	12820	88	161	70	50	14	18	658	558
600	60	1200	8	8	8	676	110	15500	92	172	73	54	15	19	728	608
650	60	1200	8	8	8	726	96	18229	96	184	76	58	15	20	778	658
700	65	1200	10	8	8	793	87	20900	100	196	79	62	15	21	850	720
750	65	1200	10	8	8	843	79	23399	104	201	82	64	15	21	900	770
800	65	1200	10	8	10	909	110	28600	107	206	85	66	16	22	960	830
900	70	1200	12	8	10	1010	95	35800	113	214	90	70	16	22	1070	930
1000	80	1200	12	8	12	1112	113	46900	120	224	95	74	16	23	1180	1020
1100	90	1200	13	8	12	1222	106	54903	126	234	100	78	18	25	1300	1120
1200	100	1200	13	8	12	1322	101	51657	134	244	105	82	18	25	1400	1200

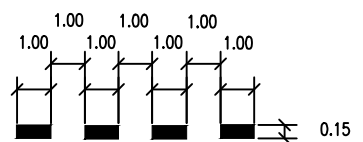
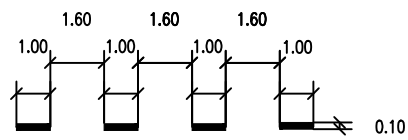
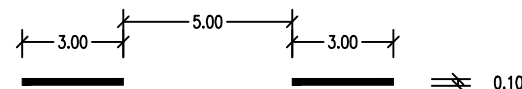
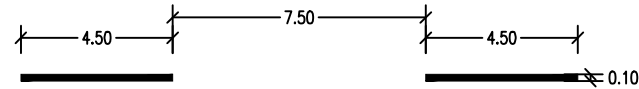


MARCAS LONGITUDINALES

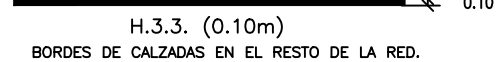
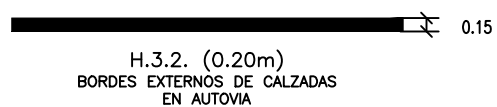
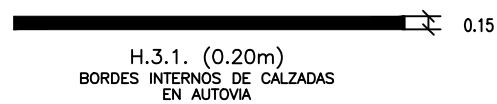
H.1. LINEA DE SEPARACION DE SENTIDOS DE CIRCULACION
COLOR: AMARILLA



H.2. LINEA DE CARRIL
COLOR: BLANCA



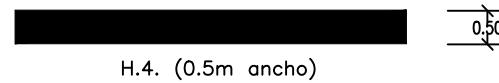
H.3. LINEA DE BORDE DE CALZADA
COLOR: BLANCA



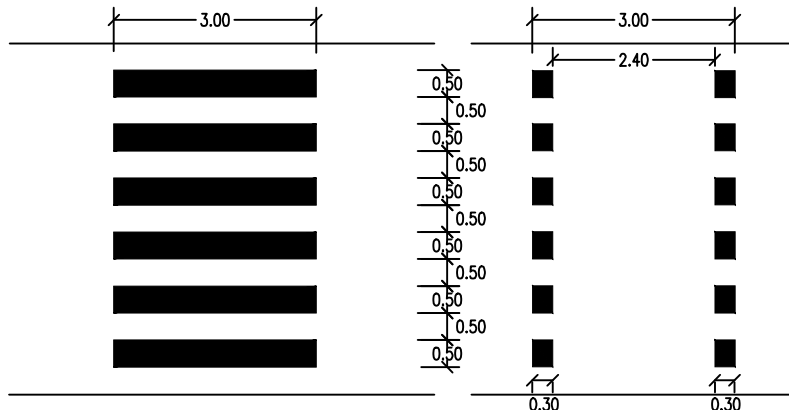
(*) ANCHO DE LINEA DE ACUERDO A LA CATEGORIA DE RUTA (H3.1, H3.2, H3.3)

MARCAS TRANSVERSALES

H.4. LINEA DE DETENCION
COLOR: BLANCA

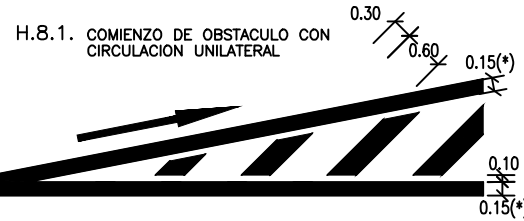


H.5. SENDA PEATONAL
COLOR: BLANCA



MARCAS ESPECIALES

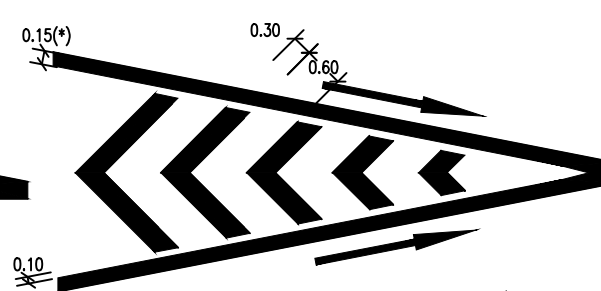
H.8. MARCAS CANALIZADORAS DEL TRANSITO (e ISLETAS)
COLOR: BLANCA



H.8.3. FIN DE OBSTACULO CON CIRCULACION UNILATERAL O INCORPORACION DE RAMA

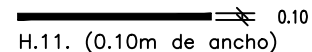


H.8.4. FIN DE OBSTACULO CON CIRCULACION BILATERAL CON SENTIDOS IGUALES

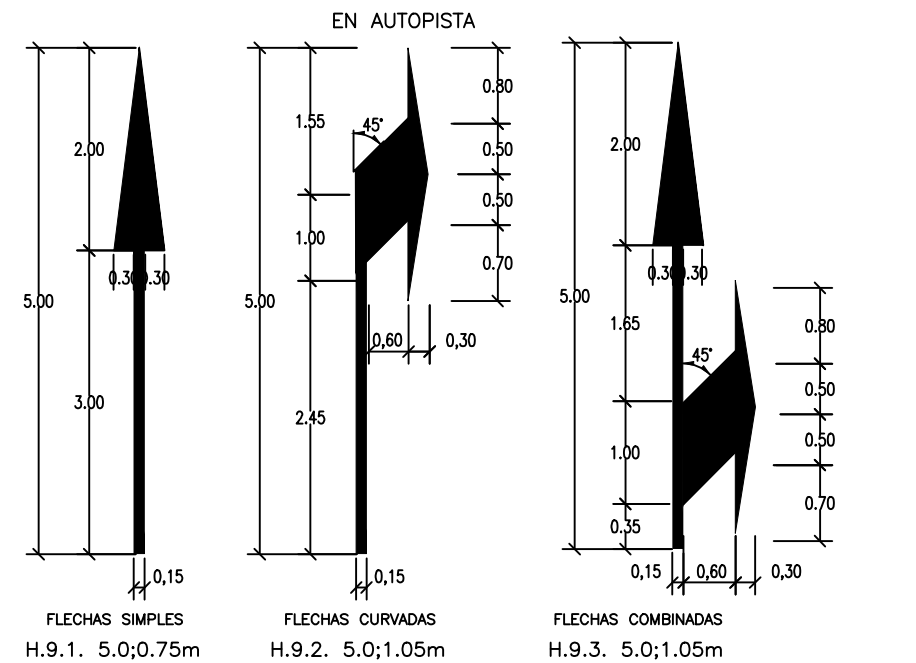


H.8.5.

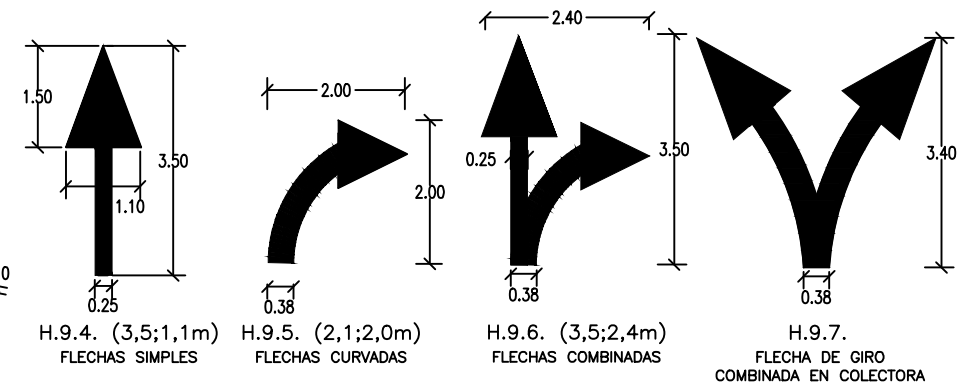
H.11. LINEA DE DELIMITACION DE ESTACIONAMIENTO
COLOR: BLANCA



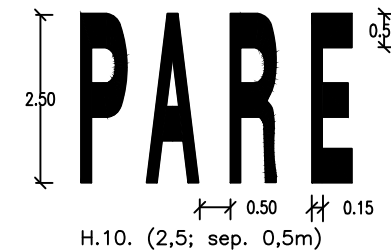
H.9. FLECHAS
COLOR: BLANCA



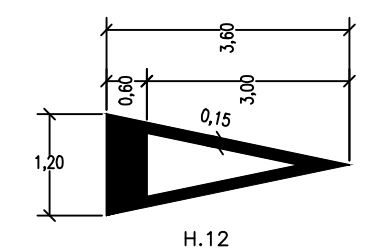
EN CALLES URBANAS



H.10. INSCRIPCION DE PARE
COLOR: BLANCA



H.12. TRIANGULO DE CEDA EL PASO
COLOR: BLANCO

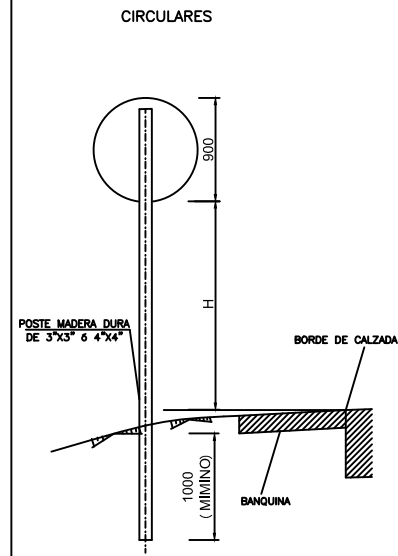


NOTAS:

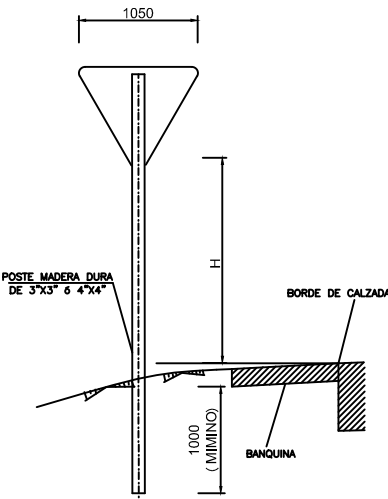
PARA VELOCIDADES DE 40 Y 60 Km/h., LOS TAMAÑOS DE LETRAS, NUMEROS Y SIMBOLOS PUEDEN SER REDUCIDAS EN UN CUARTO (alturas de letras y números = 1.80m ancho y separación, 0.375m., ancho de líneas, 0.1125m. para las longitudinales; para las transversales 0.375m. LAS DIMENSIONES AUMENTARAN PROPORCIONALMENTE A MEDIDA QUE AUMENTA LA VELOCIDAD MEDIA DE LA VIA DEMARCADA. EL LIMITE DE VELOCIDAD MAXIMA, SE PINTARA SOBRE EL CARRIL EN CONCORDANCIA CON LA INPLANTACION DE LA SEÑAL VERTICAL CORRESPONDIENTE (R15)

SEÑALIZACION VERTICAL

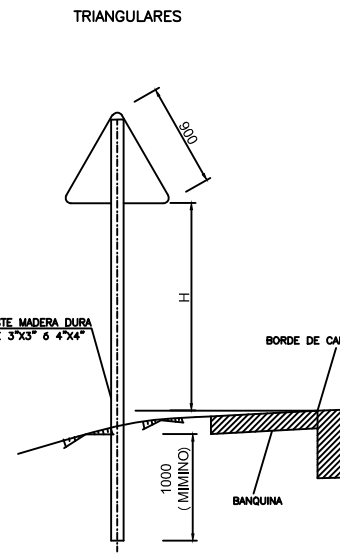
SEÑALES DE REGLAMENTACION



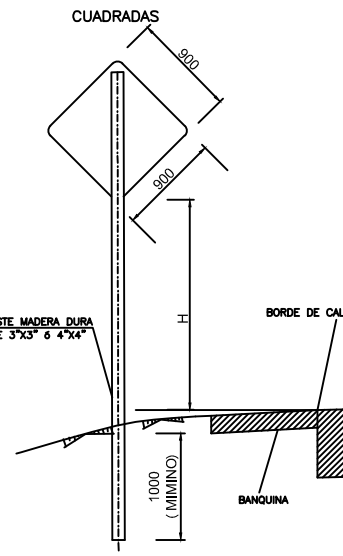
SEÑALES DE PREVENCION



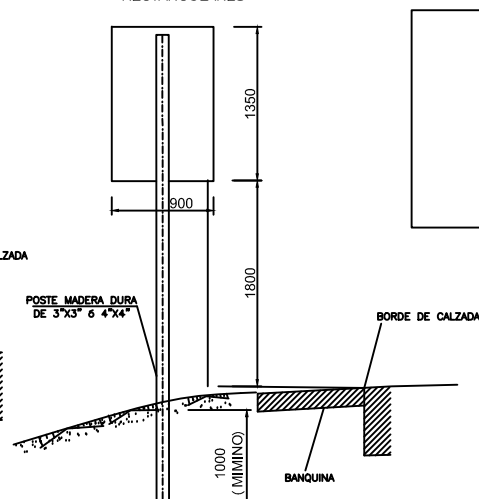
SEÑALES DE PREVENCION



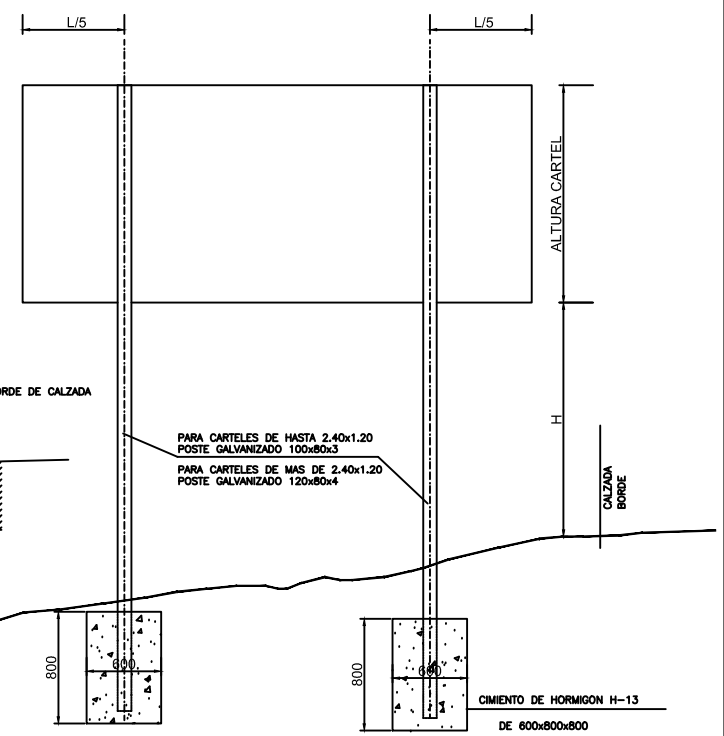
SEÑALES DE INFORMACION



RECTANGULARES

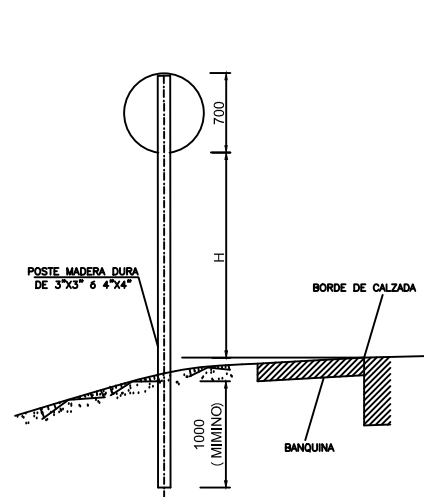


SEÑALES DE ORIENTACION LOCALIZACION Y CONFIRMATIVOS

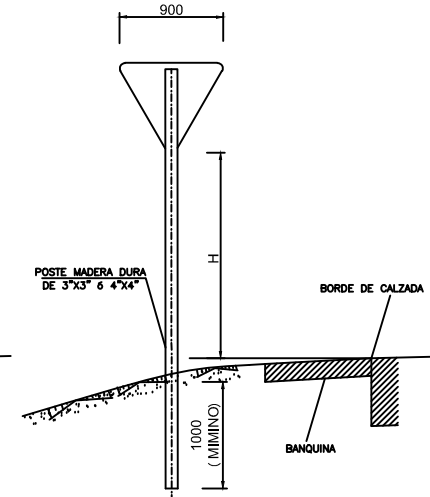


CALLES COLECTORAS Y TRANSVERSALES

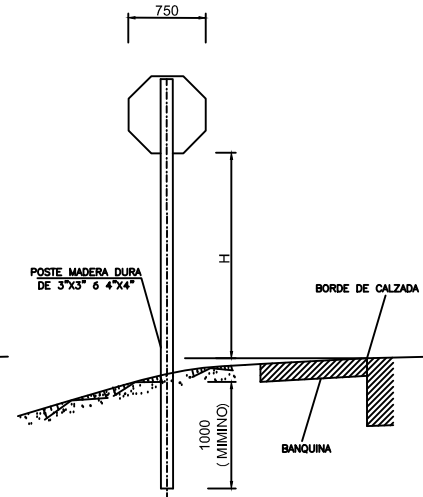
SEÑALES DE REGLAMENTACION



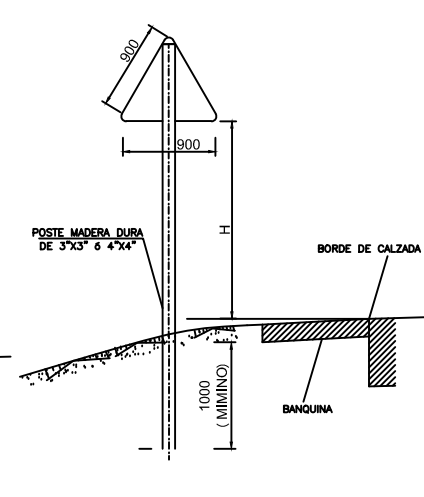
SEÑALES DE PREVENCION



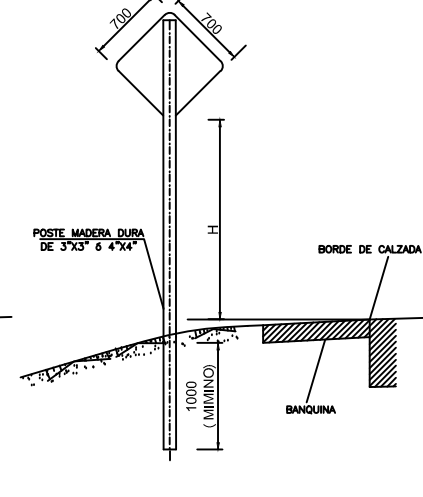
SEÑALES DE PREVENCION



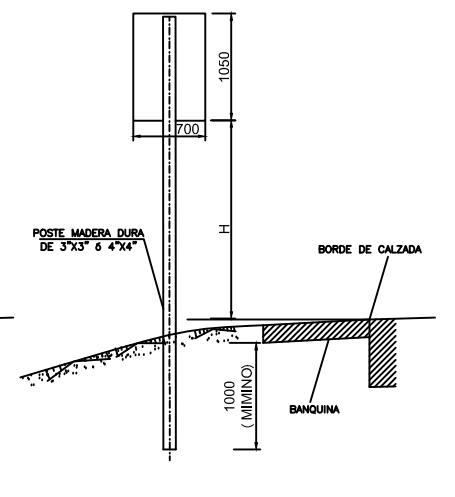
SEÑALES DE PREVENCION



SEÑALES DE INFORMACION



SEÑALES DE INFORMACION



ALTURA H:

- LA PARTE INFERIOR DE LA SEÑAL O CARTEL DEBE QUEDAR A LA ALTURA QUE A CONTINUACION SE ESPECIFICA:
- CALZADA PRINCIPAL, ROTONDA Y RAMAS, H=1.50 M. SOBRE BORDE DE PAVIMENTO
- EN ZONA URBANA, SI LA SEÑAL O CARTEL SE SITUA SOBRE VEREDA O AREA DESTINADA A LA CIRCULACION DE PEATONES (COLECTORAS FRENTISTAS Y CALLES TRANSVERSALES), SERA H=2.50 M.

EMPLAZAMIENTO LATERAL

- EN ZONAS RURALES Y CUANDO LAS CARACTERISTICAS DEL LUGAR DISPONIBLE LO PERMITAN LA DISTANCIA ENTRE EL BORDE EXTERIOR DEL CAMINO Y EL BORDE INTERIOR DE LA SEÑAL SERA DE 3,60M.
- EN ZONAS URBANAS LA DISTANCIA ENTRE EL BORDE DE LA CALZADA Y EL BORDE DE LA SEÑAL SERA DE 0,30M.

NOTA:

En el extremo inferior del soporte de madera dura se colocará una cruzeta de madera de 0,40m de longitud. Una vez colocado el poste se compactará el suelo en capas sucesivas de 0,10m de espesor de modo tal que el poste quede perfectamente fijado al suelo.

PROVINCIA DE BUENOS AIRES
MINISTERIO DE INFRAESTRUCTURA, VIVIENDA
Y SERVICIOS PUBLICOS
DIRECCION DE VIALIDAD



GERENCIA TECNICA
SUB-GERENCIA ESTUDIOS Y PROYECTOS
DEPARTAMENTO PROYECTOS
DIVISION DIBUJO, COPIADO Y ARCHIVO

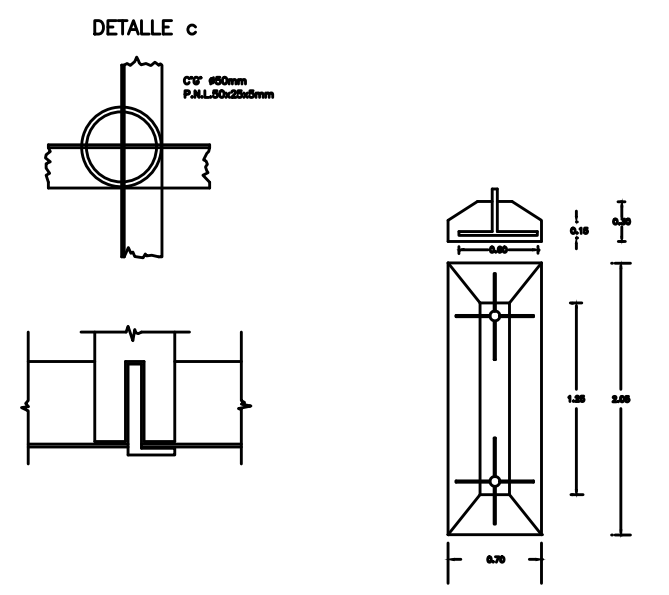
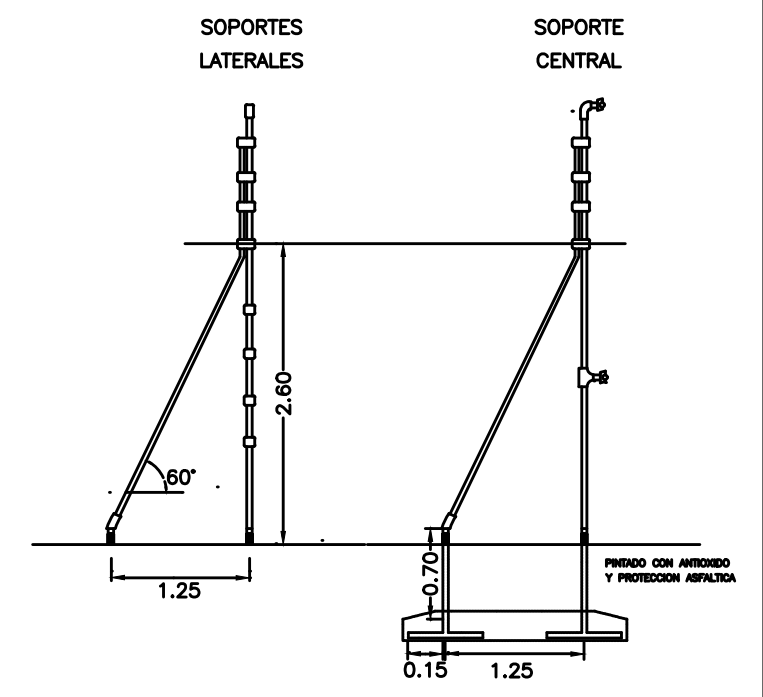
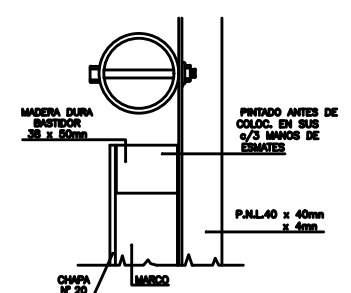
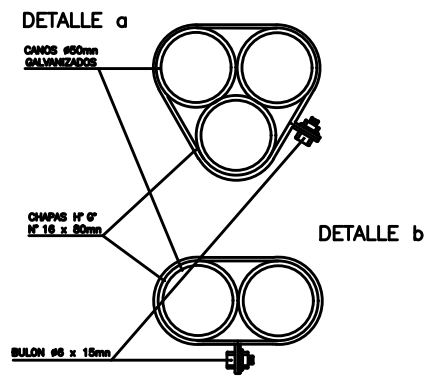
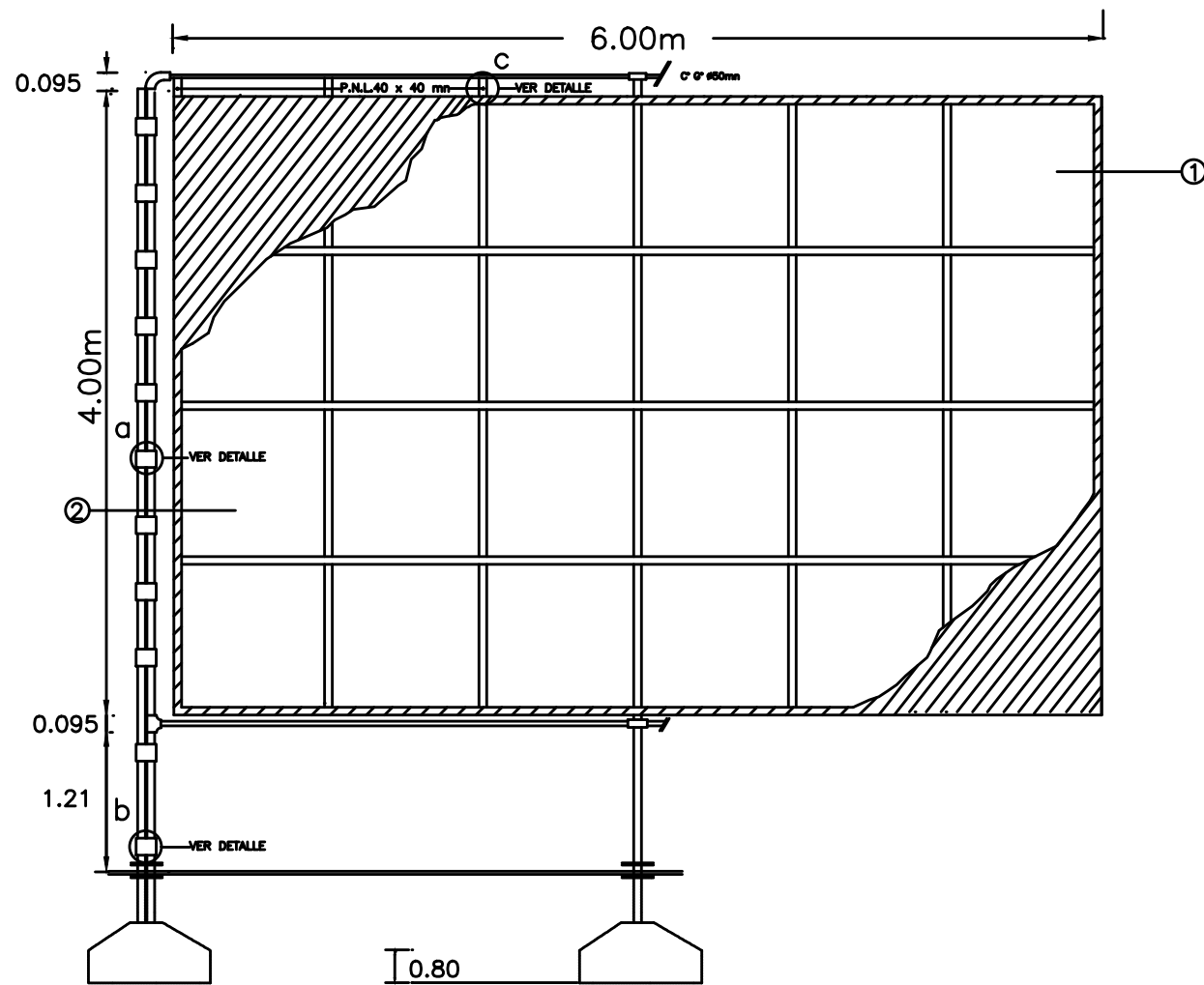
PLANO: SEÑALAMIENTO VERTICAL

PLANO N°

ESCALAS: HOR. VERT.

FECHA: MAYO2006

ARCHIVO: FI-499



CARTEL TIPO	PARA OBRAS	DESTINADAS A	BASTIDOR(m)	
			a	b
A	MAYORES	RUTAS VIADUCTOS INTERSECC. EN DESNIVEL	6.00	4.00
B	INTERMED.	PUNTES SENALIZ.HORIZ. ACCESOS ILUMINACION	5.00	3.00
C	MENORES	ALCANTARILLAS CONSERVACION FORESTACION DESMALEZADO SENALIZ.VERT.	4.00	2.30

REFERENCIAS

- ① BLANCO
- ② AZUL

VISTA BASTIDOR

Bastidor de madera semi dura de primera calidad sin nudos, montado soporte de chapa de hierro galvanizado n°22, sobre el que se pintara la gráfica correspondiente a la obra. Sus medidas serán (Ver cuadro)

Se deberá garantizar por el término de tres años la durabilidad de colores para la aplicación al exterior

La imagen de fondo será la indicada por la D.V.B.A previo a la ejecución del cartel, se presentará para su aprobación un impreso a escala con todos los datos volcados en el mismo.

Para la realización de la gráfica se deberá consultar plano tipo Cartel de Obra F-II-477/2.

UBICACION:



Cartel tipo Medidas de los carteles son 3x2mtrs y 6x4mtrs para zona urbana o semi urbana.

- El cartel sera confeccionado en chapa de hierro BWG no 24 sobre estructura de perfiles de hierro o bastidores de madera.
- Deberá así mismo ser tratado en su totalidad con dos manos de pintura antióxida.
- Plancha para soporte de gráfica en zinc de 0.5 mm.
- Vientos para sujeción reforzados de acuerdo a las características de la zona.
- Poyo de hormigón ubicados a no menos de 1m de profundidad.
- La gráfica impresa en lona tensada.

Observaciones

- La distancia entre superficie para la gráfica y el nivel del suelo sera de 2 m.
- La estructura considera tratamiento anticorrosivo.
- Es importante que el lugar de la instalación sea verificado y revisado por el inspector fiscal correspondiente, esto con el objetivo de supervisar que se complan todas las medidas de seguridad.* Sera requisito fundamental cumplir con el estándar de calidad exigido.



Pavimentamos calles.

Localidad: XXXX XXXX

Partido: XXXX XXXX

Inversión: XXXX XXXX

Plazo: XXXX XXXX

Financiamiento: XXXX XXXX

Contratistas: XXXX XXXX



Buenos Aires
Provincia

Entre todos
podemos más.



Tipografías utilizadas

DIN Next Rounded LT Pro
Bold

DIN Next Rounded LT Pro
Regular

La cartelería sin excepción se valida en la oficina de Prensa y Comunicación de la Dirección de Vialidad. Tel 221 4273501 o 221 4211160 al 69 int 382- 383 - 277
Email: prensavialidad@gmail.com.

Cartel de obra **Disculpá las molestias**


Especificaciones técnicas


Son carteles planos de una sola cara con frente de chapa y marco de madera, de hierro o plegado enterizo.

Variantes:

- 1- Vinilo autoadhesivo impreso a 4 colores
- 2- Vinilo de corte
- 3- Pintado
- 4- variante entre 2 y 3

Tipografía **DIN NEX ROUNDED LT PRO**
Titulo de la obra: **DIN NEX ROUNDED LT PRO BOLD**
Especificaciones técnicas (titulo) : **DIN NEX ROUNDED LT PRO Regular**
Especificaciones técnicas : **DIN NEX ROUNDED LT PRO Light**

 Pantone 382U
CMYK: C:045 +M:000+ Y:100 + K:000
RGB: R:154 +G:202+ B:60

 Pantone 433 U
CMYK: C: 000 +M:000+ Y:000 + K:080
RGB: R:88 +G:89+ B:91



cartel de
2,70 x 1,80 mtrs



cartel de
2,00 x 1,30 mtrs



cartel de
1,70 x 0,80 mtrs



GOBIERNO DE LA PROVINCIA DE BUENOS AIRES

**Hoja Adicional de Firmas
Plano Importado**

Número:

Referencia: Planos ZONA 9 - LOTE 1 - Obra: Pavimentación, Repavimentación y Obras complementarias en Rutas Provinciales, caminos secundarios y urbanos de la Provincia de Buenos Aires - PARTIDO: Tres de Febrero

El documento fue importado por el sistema GEDO con un total de 11 pagina/s.