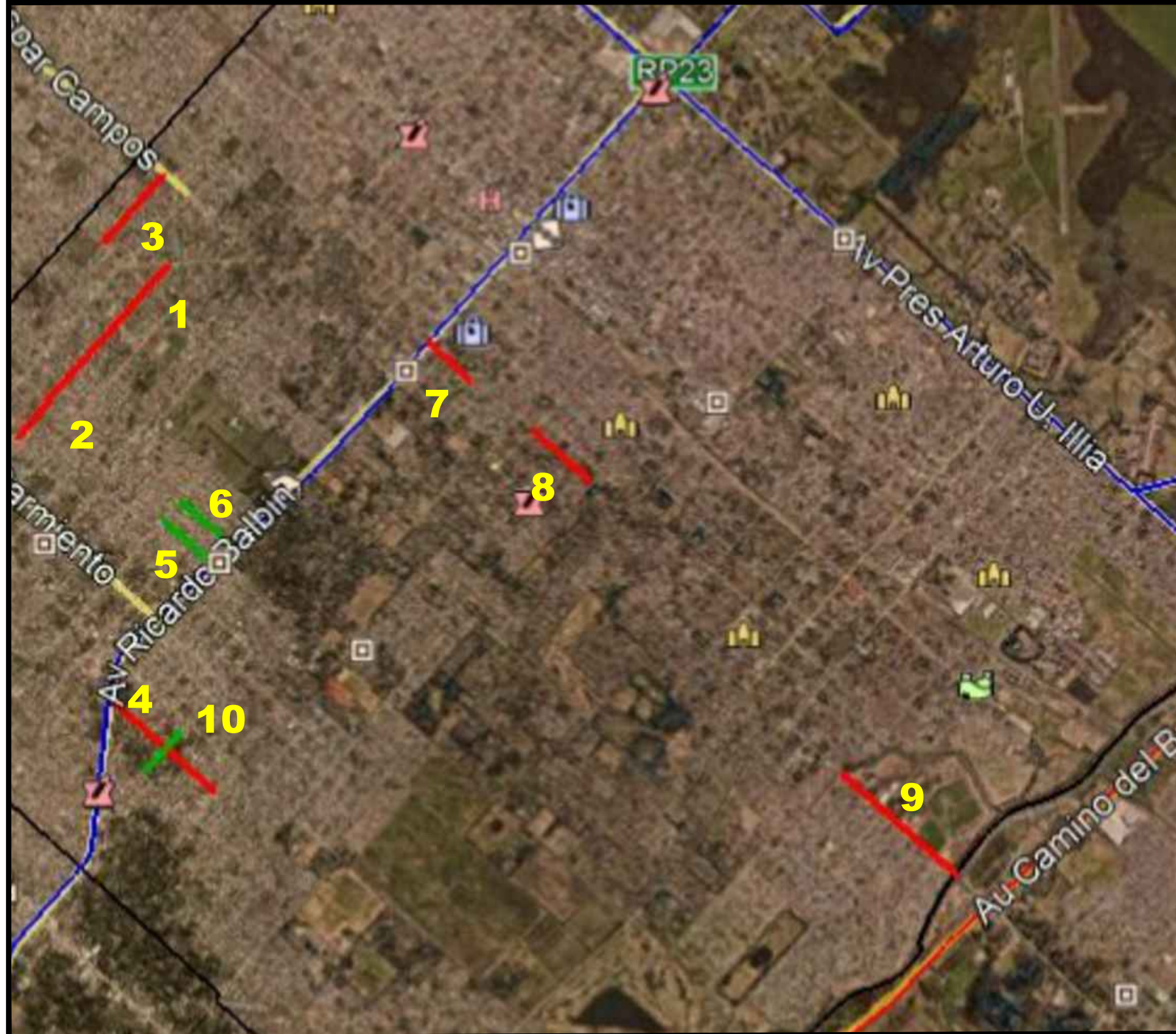




- 1- calle Salerno e/ Santa Ana y Diag. Morris
- 2- calle Salerno e/ Platón y Defensa
- 3- calle Callao e/ G.Campos y Blasco Ibañez
- 4- calle Salguero e/ San José y Av. Balbín
- 5- calle Mateo Bootz e/ Agüero y Av. Balbín
- 6- calle Soldado Mansilla e/ Agüero y Av. Balbín
- 7- calle R. S. Peña e/ Italia y Av. Balbín

- 8- calle R. S. Peña e/ Alberdi y Conesa
- 9- Av. G. Campos e/ río Reconquista y de arroyo Los Berros
- 10- Rodríguez Peña e/ Uriarte y R. Triana
- 11- calle S. de Liniers e/ S. de Compostela y L. de La Torre (Malvinas Argentinas)

## PARTIDOS de SAN MIGUEL y MALVINAS ARG.





GOBIERNO DE LA PROVINCIA DE BUENOS AIRES

**Hoja Adicional de Firmas  
Plano Importado**

**Número:**

**Referencia:** Planos ZONA 8 - LOTE 1 - Obra: Pavimentación, Repavimentación y Obras complementarias en Rutas Provinciales, caminos secundarios y urbanos de la Provincia de Buenos Aires - PARTIDO: San Miguel - Malvinas Argentinas

---

El documento fue importado por el sistema GEDO con un total de 1 pagina/s.